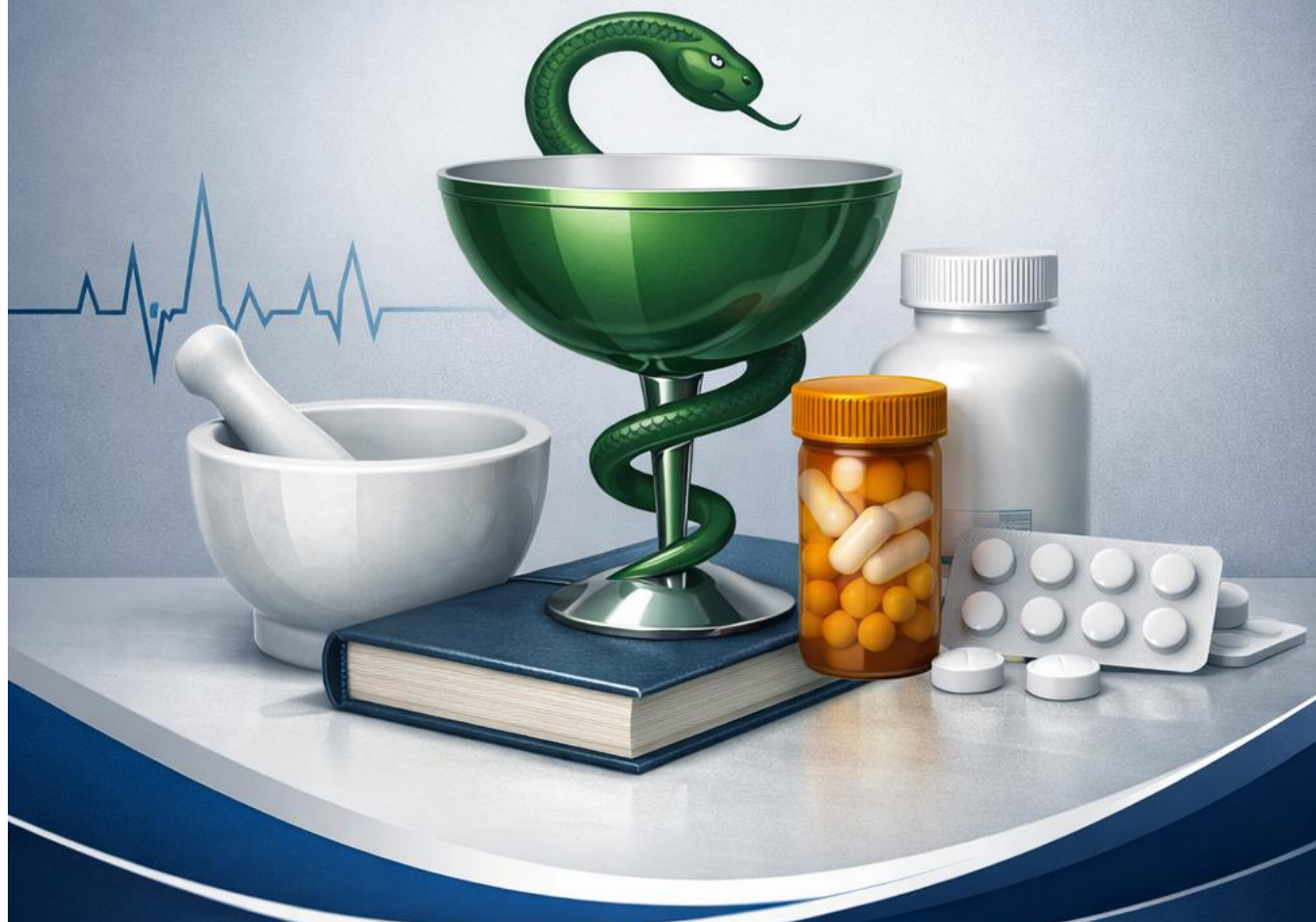


REMUME

RELAÇÃO MUNICIPAL DE MEDICAMENTOS ESSENCIAIS

MUNICÍPIO DE PIRAÍ

10º EDIÇÃO



PREFEITURA MUNICIPAL DE PIRAÍ

CS

er

LUIZ FERNANDO DE SOUZA
Prefeito Municipal de Pirai

MARIA DA CONCEIÇÃO DE SOUZA ROCHA
Secretária Municipal de Saúde de Pirai

VIRGÍNIA VASCONCELOS VILELA
MAURÍCIO FERREIRA PONTUAL DE OLIVEIRA
Área Técnica da Assistência Farmacêutica da SMS de Pirai

INTRODUÇÃO

A Relação Municipal de Medicamentos Essenciais (REMUME) do Município de Pirai, em sua 10ª edição, constitui-se como instrumento técnico-normativo fundamental para a organização, o planejamento e a execução das ações de Assistência Farmacêutica no âmbito do Sistema Único de Saúde (SUS). Sua elaboração e atualização estão fundamentadas na Relação Nacional de Medicamentos Essenciais (RENAME), conforme diretrizes estabelecidas pelo Ministério da Saúde, observando os princípios da universalidade, integralidade, equidade e do uso racional de medicamentos.

A RENAME configura-se como o principal referencial nacional para a seleção de medicamentos essenciais, sendo construída a partir de critérios técnicos de eficácia, segurança, qualidade e custo-efetividade, em consonância com o perfil epidemiológico da população brasileira. Nesse contexto, a REMUME do Município de Pirai incorpora e adapta esse referencial à realidade local, considerando as necessidades de saúde da população, a organização da Rede de Atenção à Saúde municipal, os protocolos clínicos vigentes, a capacidade operacional dos serviços e a sustentabilidade do financiamento público.

A presente 10ª edição da REMUME de Pirai reafirma o compromisso da gestão municipal com a qualificação da Assistência Farmacêutica, ao promover a padronização terapêutica, subsidiar os processos de prescrição, dispensação, aquisição e gestão de medicamentos, bem como orientar os profissionais de saúde quanto ao uso racional e seguro dos medicamentos disponibilizados no âmbito municipal.

Assim, este documento configura-se como referência oficial e norteadora para os serviços de saúde do Município de Pirai, devendo ser utilizado como base para a tomada de decisões técnicas e administrativas relacionadas à Assistência Farmacêutica, sendo passível de revisão periódica, de modo a garantir alinhamento contínuo às atualizações da RENAME, às evidências científicas e às demandas assistenciais da população.

ÁREA TÉCNICA DE ASSISTÊNCIA FARMACÊUTICA
Secretaria Municipal de Saúde de Pirai

COMPONENTE BÁSICO

1- APARELHO DIGESTIVO E METABOLISMO

DENOMINAÇÃO COMUM BRASILEIRA(DCB)	CONCENTRAÇÃO/COMPOSIÇÃO	FORMA FARMACÊUTICA	COMPONENTE DE FINANCIAMENTO DA ASSISTÊNCIA FARMACÊUTICA
Carvão ativado	--	Pó para suspensão oral	básico
Cloridrato de Metformina	500mg	Comprimido de liberação prolongada	basico
	850mg	Comprimido	
Cloridrato de Ondansetrona	4mg	Comprimido orodispersível	basico
	8mg		
Cloridrato de Tiamina	300mg	Comprimido	basico
Glibenclamida	5mg	Comprimido	basico
Glicerol	120mg/ml	Solução retal	basico
	72mg	Supositório retal	
Gliclazida	30mg	Comprimido de liberação prolongada	Básico
	80mg	Comprimido	
Hidróxido de Alumínio	60mg/ml	Suspensão oral	Básico
Insulina Humana NPH	100UI/ml	Suspensão injetável	Básico
Insulina Humana Regular	100UI/ml	Suspensão injetável	Básico

Lactulose	667mg/ml	xarope	Básico
Nistatina	100.00UI/ml	Solução oral	Básico
omeprazol	20mg	cápsula	Básico
Oleo mineral		Óleo para uso oral	Básico
Sais para reidratação oral	cloreto de sódio, glicose anidra, cloreto de potássio, citrato de sódio diidratado	Pó para solução oral	Básico

2. SANGUE E ÓRGÃOS HEMATOPOIÉTICOS

DENOMINAÇÃO COMUM BRASILEIRA(DCB)	CONCENTRAÇÃO/COMPOSIÇÃO	FORMA FARMACÊUTICA	COMPONENTE DE FINANCIAMENTO DA ASSISTÊNCIA FARMACÊUTICA
Ácido acetilsalicílico	100mg	comprimido	básico
Sulfato Ferroso	40mg	comprimido	básico
	25mg/ml	solução	
Varfarina sódica	5mg	comprimido	básico
Ácido Fólico	5mg	comprimido	básico
Ferripolimaltose	50mg/ml	Solução oral	Básico
	10mg/ml	xarope	
	100mg	Comprimido mastigável	

3. APARELHO CARDIOVASCULAR

DENOMINAÇÃO COMUM BRASILEIRA(DCB)	CONCENTRAÇÃO/COMPOSIÇÃO	FORMA FARMACÊUTICA	COMPONENTE DE FINANCIAMENTO DA ASSISTÊNCIA FARMACÊUTICA
atenolol	50mg	comprimido	basico
Besilato de anodipino	5mg	comprimido	basico
Captopril	25mg	comprimido	basico
Carvedilol	3,125 mg	comprimido	Basico
	6,25 mg		
	12,5 mg		
	25 mg		
Cloridrato de amiodarona	200mg	comprimido	básico
Cloridrato de hidralazina	25mg	comprimido	basico
	50mg		
Cloridrato de propranolol	10mg	comprimido	Básico
	40mg		
Digoxina	0,25mg	comprimido	básico
	0,05mg/ml	elixir	
Dinitrato de isossorbida	5mg	Comprimido sublingual	básico
espironolactona	25mg	comprimido	Básico
Furosemida	40mg	comprimido	básico
hidroclorotiazida	25mg	comprimido	básico

Losartana potássica	50mg	comprimido	básico
Maleato de enalapril	10mg	comprimido	básico
Mesilato de doxazosina	2mg	comprimido	básico
Metildopa	250mg	comprimido	básico
Mononitrato de isossorbida	20mg	comprimido	básico
sinvastatina	20mg	comprimido	básico
Succinato de metoprolol	50mg	Comprimido de liberação prolongada	básico

4. MEDICAMENTOS DERMATOLÓGICOS

DENOMINAÇÃO COMUM BRASILEIRA(DCB)	CONCENTRAÇÃO/COMPOSIÇÃO	FORMA FARMACÊUTICA	COMPONENTE DE FINANCIAMENTO DA ASSISTÊNCIA FARMACÊUTICA
Acetato de hidrocortizona	10mg/g	creme	básico
Aciclovir	50mg/g	creme	básico
cetoconazol	20mg/ml	xampu	básico
Cloridrato de Lidocaína	20mg/ml	Gel/GELÉIA	básico
dexametasona	1mg/g	Creme dermatológico	básico
imiquimode	50mg/g	creme	básico
Nitrato de	2%(20mg/ml)	loção	

miconazol	2%(20mg/ml)	creme	básico
Sulfadiazina de prata	10mg/g	creme	básico

5. APARELHO GENITURINÁRIO E HORMÔNIOS SEXUAIS

DENOMINAÇÃO COMUM BRASILEIRA(DCB)	CONCENTRAÇÃO/COMPOSIÇÃO	FORMA FARMACÊUTICA	COMPONENTE DE FINANCIAMENTO DA ASSISTÊNCIA FARMACÊUTICA
estriol	1mg/g	Creme vaginal	basico
Estrogênios conjugados	0,625mg/g	Creme vaginal	basico
finasterida	5mg	comprimido	básico
metronidazol	100mg/g	Geléia vaginal	básico
Nitrato de miconazol	2%(20mg/g)	Creme vaginal	Básico

6. PREPARAÇÕES HORMONAIIS SISTÊMICAS, EXCLUINDO HORMÔNIOS SEXUAIS E INSULINAS

DENOMINAÇÃO COMUM BRASILEIRA(DCB)	CONCENTRAÇÃO/COMPOSIÇÃO	FORMA FARMACÊUTICA	COMPONENTE DE FINANCIAMENTO DA ASSISTÊNCIA FARMACÊUTICA
acetato de betametasona + fosfato dissódico de betametasona	3 mg/mL + 3 mg/mL	Suspensão injetável	básico
dexametasona	4mg	comprimido	básico

	4mg/ml	Solução injetável	
Fosfato sódico de prednisolona	3mg/ml	Solução oral	básico
levotiroxina	12,5mcg	comprimido	básico
	25mcg		
	37,5mcg		
	50mcg		
	100mcg		
prednisona	5mg	comprimido	básico
	20mg		
Succinato sódico de hidrocortizona	500mg	Pó para solução injetável	básico

7. ANTI-INFECCIOSOS PARA USO SISTÊMICO

DENOMINAÇÃO COMUM BRASILEIRA(DCB)	CONCENTRAÇÃO/COMPOSIÇÃO	FORMA FARMACÊUTICA	COMPONENTE DE FINANCIAMENTO DA ASSISTÊNCIA FARMACÊUTICA
aciclovir	200mg	comprimido	básico
amoxicilina	500mg	Capsula gelatinosa dura	básico
	500mg	Pó para suspensão oral	
Amoxicilina+Clavulanato de potássio	50mg/ml +12,5 mg/ml	Pó para suspensão oral	básico
	500mg+125mg	Comprimido revestido	

Azitromicina	500mg	Comprimido revestido	básico
	40mg/ml	Pó para suspensão oral	
Cefalexina	500mg	Comprimido revestido	Básico
	50mg/ml	Pó para suspensão oral	
Ceftriaxona	1g	Pó para suspensão injetável	Básico
Cloridrato de Ciprofloxacino	500mg	Comprimido revestido	Básico
Claritromicina	500mg	Comprimido revestido	Básico
Cloridrato de Clindamicina	300mg	Cápsula gelatinosa dura	Básico
Fluconazol	150mg	Cápsula gelatinosa dura	Básico
Itraconazol	100mg	cápsula	Básico
Metronidazol	250mg	comprimido	básico
Nitrofurantóina	100mg	Cápsula gelatinosa dura	básico
Sulfametoxazol+trimetoprima	40mg/ml +8mg/ml	comprimido	básico
	400mg+80mg	Suspensão oral	

8. SISTEMA MUSCULOESQUELÉTICO

DENOMINAÇÃO COMUM BRASILEIRA(DCB)	CONCENTRAÇÃO/COMPOSIÇÃO	FORMA FARMACÊUTICA	COMPONENTE DE FINANCIAMENTO DA ASSISTÊNCIA FARMACÊUTICA
Alendronato de sódio	70mg	comprimido	Básico
Alopurinol	100mg	comprimido	básico
	300mg		
Ibuprofeno	300mg	Comprimido revestido	Básico
	600mg	Cápsula mole	
	50mg/ml	Suspensão Oral	

9. SISTEMA NERVOSO

DENOMINAÇÃO COMUM BRASILEIRA(DCB)	CONCENTRAÇÃO/COMPOSIÇÃO	FORMA FARMACÊUTICA	COMPONENTE DE FINANCIAMENTO DA ASSISTÊNCIA FARMACÊUTICA
Valproato de sódio	50mg/ml	xarope	básico
Divalproato de sódio	250mg	Comprimido revestido de liberação prolongada	básico
	500mg		
carbamazepina	200mg	comprimido	básico
	20mg/ml	Suspensão oral	

Carbonato de lítio	300mg	comprimido	básico
clonazepam	2,5mg/ml	Solução oral	básico
Cloridrato de amitriptilina	25mg	comprimido	básico
	75mg		
Cloridrato de Biperideno	2mg	comprimido	básico
Cloridrato de clorpromazina	40mg/ml	Solução oral	básico
	100mg	comprimido	
fluoxetina	20mg	cápsula	básico
diazepam	5mg	comprimido	básico
dipirona	500mg	comprimido	básico
	500mg/ml	Solução oral	
Fenitoína	100mg	comprimido	básico
Fenobarbital	100mg	comprimido	básico
	40mg/ml	Suspensão oral	
haloperidol	1mg	comprimido	básico
	5mg	comprimido	
	2mg/ml	Suspensão oral	
Levodopa + carbidopa	25mg/250mg	comprimido	básico
levodopa + benserazida	100mg/25mg	capsula	básico
	100mg/25mg	comprimido	
	200mg/50mg	comprimido	
paracetamol	200mg/ml	Solução oral	básico
	500mg	comprimido	

10. ANTIPARASITÁRIOS, INSETICIDAS E REPELENTES

DENOMINAÇÃO COMUM BRASILEIRA(DCB)	CONCENTRAÇÃO/COMPOSIÇÃO	FORMA FARMACÊUTICA	COMPONENTE DE FINANCIAMENTO DA ASSISTÊNCIA FARMACÊUTICA
Albendazol	40mg/ml	Suspensão oral	básico
	400mg	comprimidos	
Benzoilmetronidazol	40mg/ml	Suspensão oral	básico
Ivermectina	6mg	comprimido	básico
permetrina	10mg/ml (1%)	loção	básico
	50mg/ml (5%)		

11. APARELHO RESPIRATÓRIO

DENOMINAÇÃO COMUM BRASILEIRA(DCB)	CONCENTRAÇÃO/COMPOSIÇÃO	FORMA FARMACÊUTICA	COMPONENTE DE FINANCIAMENTO DA ASSISTÊNCIA FARMACÊUTICA
Brometo de ipratrópio	0,25mg/ml	Solução para inalação	básico
	20mcg/dose	Solução aerosol	
Budesonida	32mcg	Solução para inalação oral	básico
	50mcg		
	64mcg		
Cloreto de sódio	9mg/ml(0,9%)	Solução Nasal	Básico
Prometazina	25mg	comprimido	Básico
Diproprianato de	25mcg/dose	Solução aerosol	Básico

beclometasona	200mcg/dose		
Loratadina	1mg/ml	xarope	básico
	10mg	comprimido	
Maleato de dexclorferinamina	2mg	comprimido	básico
	0,4mg/ml	xarope	
Sulfato de Salbutamol	100mcg/dose	Suspensão aerosol	Básico
guaco (Mikania glomerata Spreng.)	0,5 a 5 mg de cumarina (dose diária)	xarope	Básico

12. ÓRGÃOS SENTIVOS

DENOMINAÇÃO COMUM BRASILEIRA(DCB)	CONCENTRAÇÃO/COMPOSIÇÃO	FORMA FARMACÊUTICA	COMPONENTE DE FINANCIAMENTO DA ASSISTÊNCIA FARMACÊUTICA
Maleato de Timolol	5mg/ml(0,5%	Solução oftálmica	básico
sulfato de polimixina B + sulfato de neomicina + fluocinolona acetona + cloridrato de lidocaína	10.000 UI/mL + 3,500 mg/mL + 0,250 mg/mL + 20 mg/mL	Solução Otológica	Básico

MEDICAMENTOS INJETÁVEIS DE USO HOSPITALAR

DENOMINAÇÃO COMUM BRASILEIRA(DCB)	CONCENTRAÇÃO/COMPOSIÇÃO	FORMA FARMACÊUTICA	COMPONENTE DE FINANCIAMENTO DA ASSISTÊNCIA FARMACÊUTICA
Cloridrato de ondansetrona	2mg/ml	Solução injetável	excepcional
Sulfato de atropina	0,25mg/ml	Solução injetável	básico
Sulfato de magnésio	10%(0,81mEq/ml Mg ++	Solução injetável	Básico
Bicarbonato de sódio	84 mg/mL (8,4%) equivalente a 1 mEq/mL	Solução injetável	básico
Cloreto de potássio	191mg/ml(19,1%)	Solução injetável	basico
Cloreto de sódio	200mg/ml (20%)	Solução injetável	básico
Cloreto de sódio	9mg/ml (0,9%)	Solução injetável	básico
fosfato de potássio monobásico + fosfato de potássio dibásico	0,03 g/mL + 0,1567 g/mL (equivalente a 2 mEq/mL)	Solução injetável	básico
Heparina sódica	5.000UI/0,25 ml	Solução injetável	básico
Solução ringer + lactato	lactato de sódio 3 mg/mL + cloreto de sódio 6 mg/mL + cloreto de potássio 0/ ,3 mg/mL + cloreto de cálcio 0,2 mg/mL	Solução injetável	básico
Tenecteplase	50mg	Pó para solução injetável	Procedimento Hospitalar
Cloridrato de dobutamina	12,5mg/ml	Solução injetável	básico
Cloridrato de dopamina	5mg/ml	Solução	básico

		injetável	
Cloridrato de Lidocaína	20mg/ml (2%)	Solução injetável	básico
epinefrina	1mg/ml	Solução injetável	básico
furosemida	10mg/ml	Solução injetável	básico
Hemitartarato de norepinefrina	2mg/ml	Solução injetável	básico
dexametasona	4mg/ml	Solução injetável	básico
succinato sódico de hidrocortisona	500mg	Pó para solução injetável	básico
Bezilpenicilina Benzatina	1.200.000UI	Pó para solução injetável	básico
Benzilpenicilina potássica	500.000UI	Pó para solução injetável	básico
benzilpenicilina procaína + benzilpenicilina potássica	300.00UI + 100.000	Pó para solução injetável	básico
ceftriaxona	1g	Pó para solução injetável	básico
cloridrato de lidocaína + hemitartrato de epinefrina	2% + 1:200.000 (20 mg + 20 mcg/mL)	Solução injetável	básico
diazepam	5mg/ml	Solução injetável	básico
Dipirona	500mg/ml	Solução injetável	básico
fenitoína	50mg/ml	Solução injetável	Básico
Fenobarbital	40mg/ml	Solução injetável	básico
Haloperidol	5mg/ml	Solução injetável	básico
	50mg/ml		

Sulfato de morfina	10mg/ml	Solução injetável	Básico
Cloridrato de prometazina	25mg/ml	Solução injetável	Básico
Água para injetáveis	-	Solução injetável 10ml	Básico
Cloridrato de naloxona	0,4mg/ml	Solução injetável	Básico
Cloridrato de protamina	10mg/ml	Solução injetável	Básico
Flumazenil	0,1mg/ml	Solução injetável	Básico
Glicose	500mg/ml (50%)	Solução injetável	Básico
Pantoprazol	40mg	Solução injetável	Excepcional
Cetoprofeno	100mg	Pó para solução injetável	Excepcional
Cloridrato de tiamina + Fosfato sódico de riboflavina + Nicotinamida + Dexpantenol + Cloridrato de piridoxina	4mg+1mg+20mg+3mg+2mg/ml	Solução injetável	Excepcional
Diclofenaco sódico	25mg/ml	Solução injetável	Excepcional

MEDICAMENTOS COMPONENTE EXCEPCIONAL

DENOMINAÇÃO COMUM BRASILEIRA(DCB)	CONCENTRAÇÃO/COMPOSIÇÃO	FORMA FARMACÊUTICA	COMPONENTE DE FINANCIAMENTO DA ASSISTÊNCIA FARMACÊUTICA	DOCUMENTO NORTEADOR
Bisacodil	5mg	Comprimido revestido de liberação retardada	excepcional	PCDT
Atenolol	25mg	comprimido	excepcional	
Carmelose sódica	5mg/ml	Solução oftálmica	excepcional	PCDT
Cilostazol	100mg	comprimido	excepcional	PCDT
Cloritrado de Clonidina	0,10mg	comprimido	excepcional	PCDT
Bissulfato de Clopidogrel	75mg	Comprimido revestido	excepcional	PCDT
Colagenase	6U/g	Pomada dermatológica	excepcional	PCDT
Dapagliflozina propanodiol monoidratado	10mg	Comprimido revestido	excepcional	PCDT
	10mg	Capsula		
Simeticona	75mg/ml	Emulsão oral	excepcional	PCDT
	125mg	Capsula gelatinosa		
Diosmina + Hesperidina	50mg + 450mg	Comprimido revestido	excepcional	PCDT
Cloridrato de diltiazem	60mg	Comprimido	excepcional	
Butilbrometo de Escopolamina	10mg	Comprimido revestido	excepcional	
Butilbrometo de	10mg+250mg	Comprimido	excepcional	

Escopolamina+Dipirona		revestido		
Levofloxacino	500mg	Comprimido revestido	excepcional	
Losartana potássica	25mg	Comprimido	excepcional	PCDT
Nifedipino	20mg	Comprimido de liberação retardada	excepcional	PCDT
Nistatina	25.000UI/g	Creme Vaginal	excepcional	
Pentoxifilina	400mg	Comprimido revestido de liberação prolongada	excepcional	PCDT
Pregabalina	75mg	Capsula dura	excepcional	PCDT
Rivaroxabana	10mg	Comprimido revestido	excepcional	PCDT
	15mg			
	20mg			
Cloridrato de Sertralina	50mg	Comprimido revestido	excepcional	PCDT
Cloridrato de Tansulosina	0,4mg	Capsula dura de liberação prolongada	excepcional	PCDT
Tibolona	2,5mg	Comprimido	excepcional	PCDT
Cloridrato de Tramadol	50mg	Cápsula gelatinosa dura	excepcional	PCDT