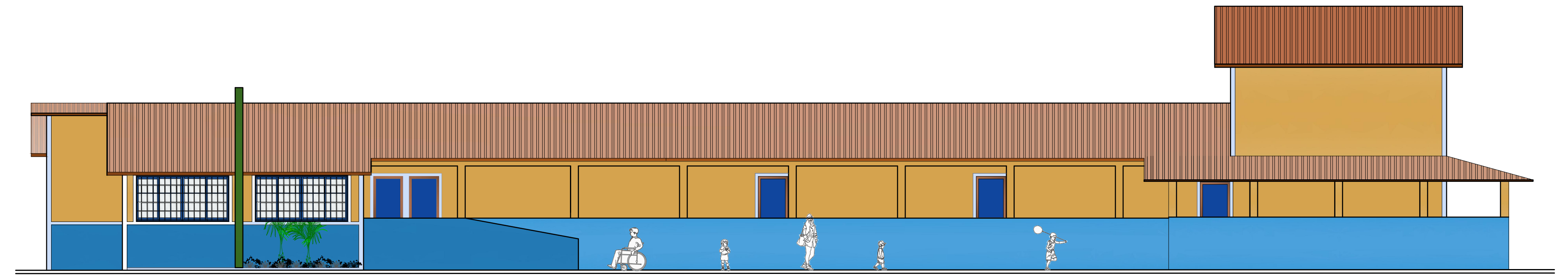
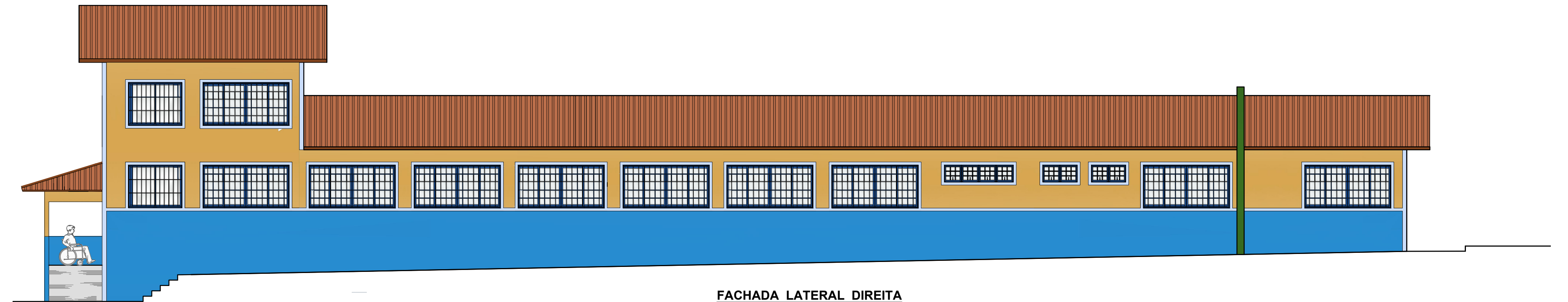


PLANTA DE COBERTURA
esc.: 1 / 125

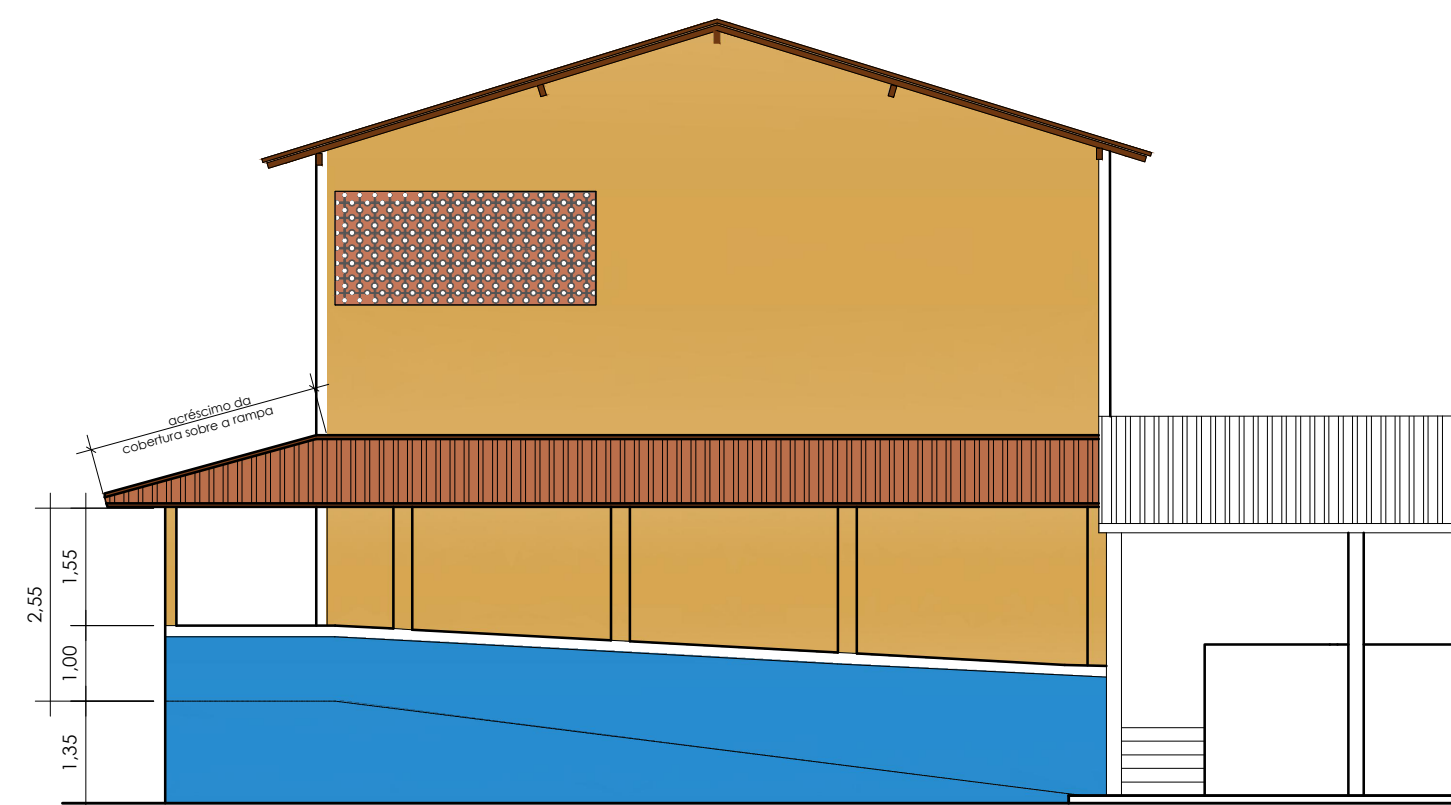
LEGENDA	
	EXISTENTE
	A CONSTRUIR
	DÉMOLIR



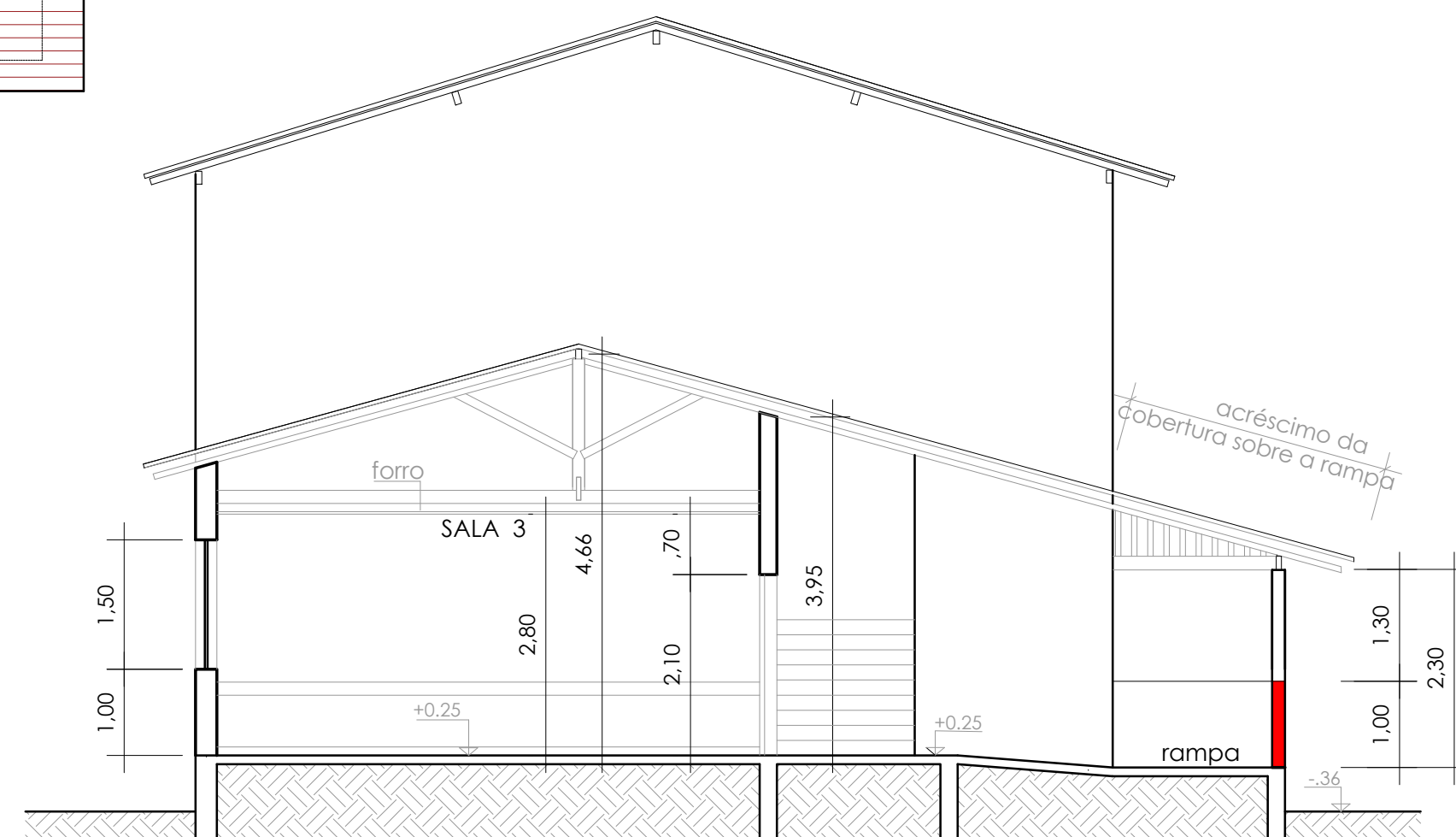
FACHADA LATERAL ESQUERDA
esc.: 1 / 100



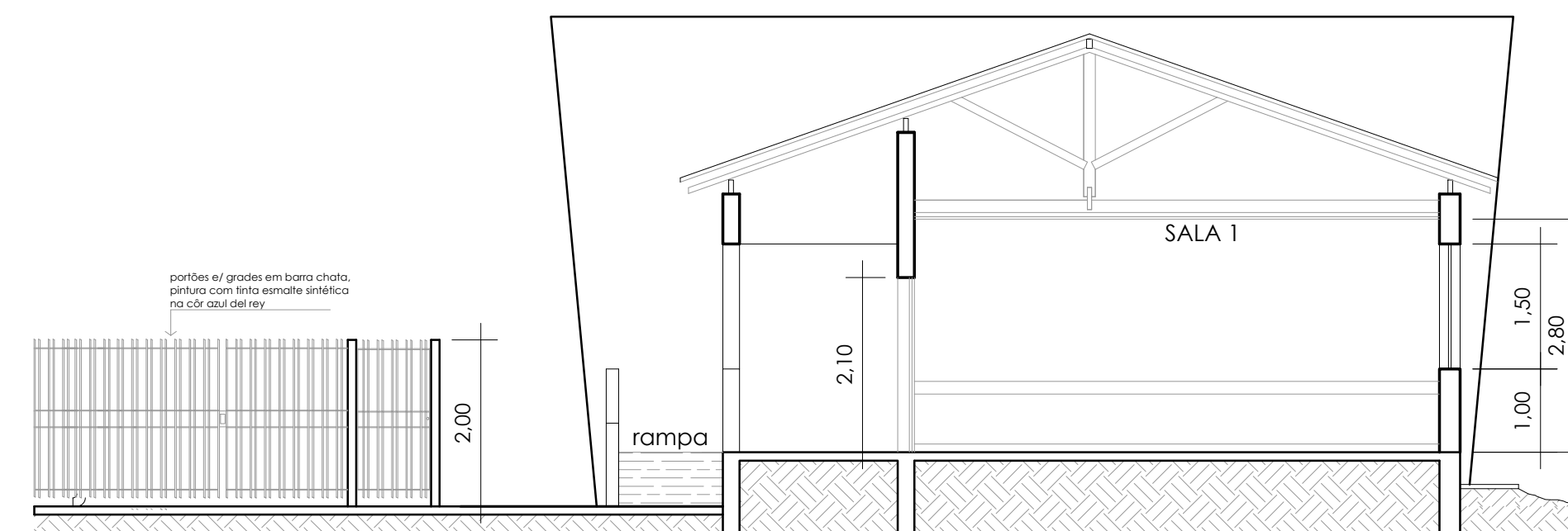
FACHADA LATERAL DIREITA
esc.: 1 / 100



FACHADA POSTERIOR



CORTE A - A
esc.: 1 / 75



CORTE B - B
esc.: 1 / 75

PROJETO DE ARQUITETURA
OBRA: REFORMA DA ESCOLA MANUEL ALEXANDRE DE LIMA

FRANCHA:
02 / 02

ESCALA: INDICADA
DESENHO: TÍTULO:
DATA: Janeiro / 2022
Planta de Cobertura - Fachadas - Cortes AA e BB

AUTOR: SECRETARIA MUNICIPAL DE OBRAS E URBANISMO

SOLICITADO POR: SECRETARIA MUNICIPAL DE EDUCAÇÃO

ÁREAS:
CONSTRUÇÃO:
Existente (à reformar)
Pov. Térreo: 403,40m²
Pov. Superior: 73,35m²
476,55m²

ACRÉSCIMO
Circulação coberta: 45,50m²
TOTAL CONSTRUÇÃO: 522,05 m²

LOCALIZAÇÃO:
RUA BEIRA LAGO, Nº 20 - PONTE DAS LARANJEIRAS - 1º DISTRITO - PIRÁÍ-RJ



PREFEITURA MUNICIPAL DE PIRÁÍ
SECRETARIA MUNICIPAL DE OBRAS E URBANISMO

ENG.º FRANK FRANCO DE FARIAS - CREA/RJ 135.949-D
CHEFE DE DIVISÃO DE OBRAS PÚBLICAS

ENG.º CIVIL JÚLIO CEZAR DA FONSECA ALVES - CREA Nº 2009153873
SECRETARIO DE OBRAS