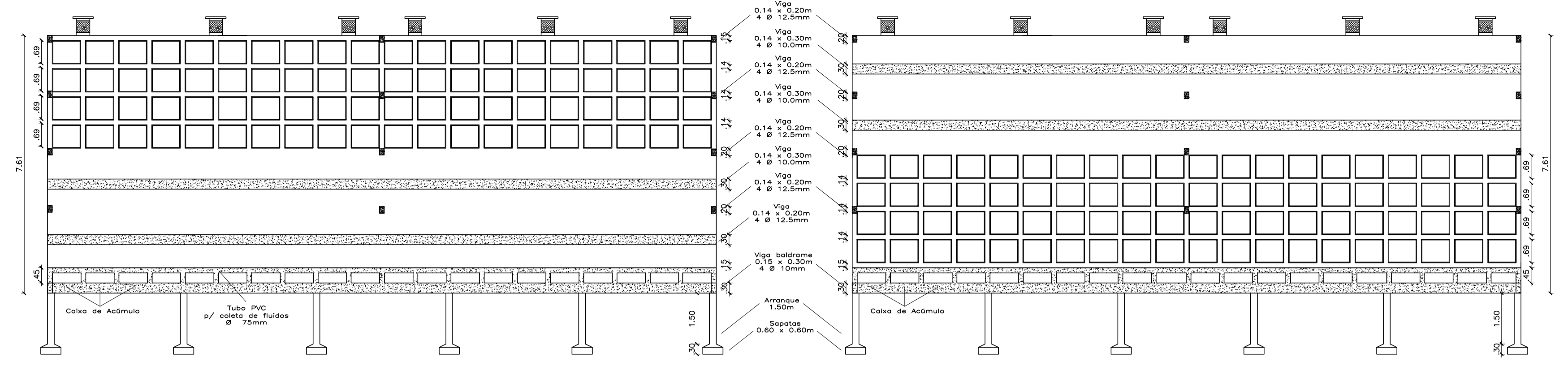
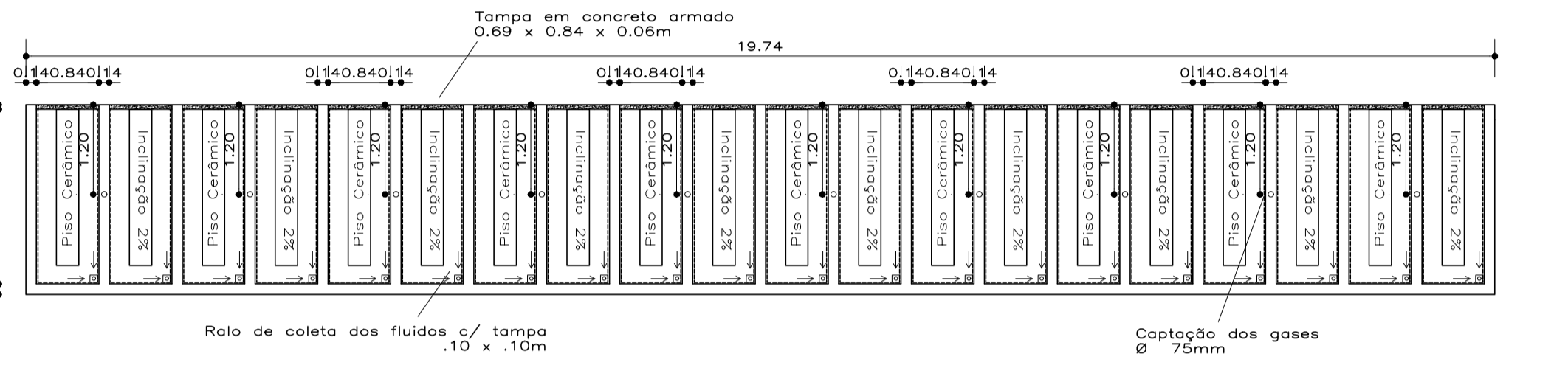


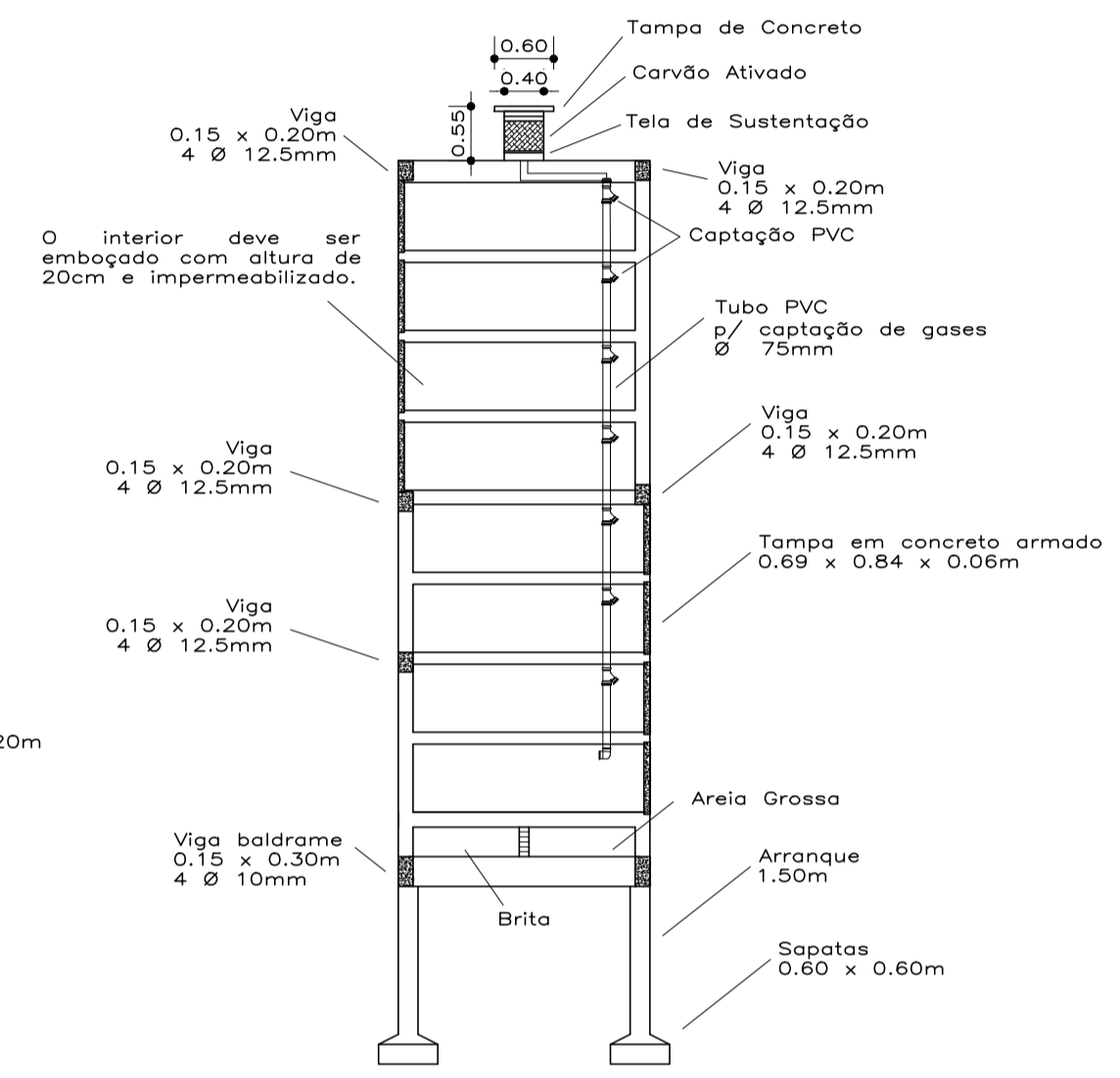
Planta Baixa Frente
Esc.: 1/75



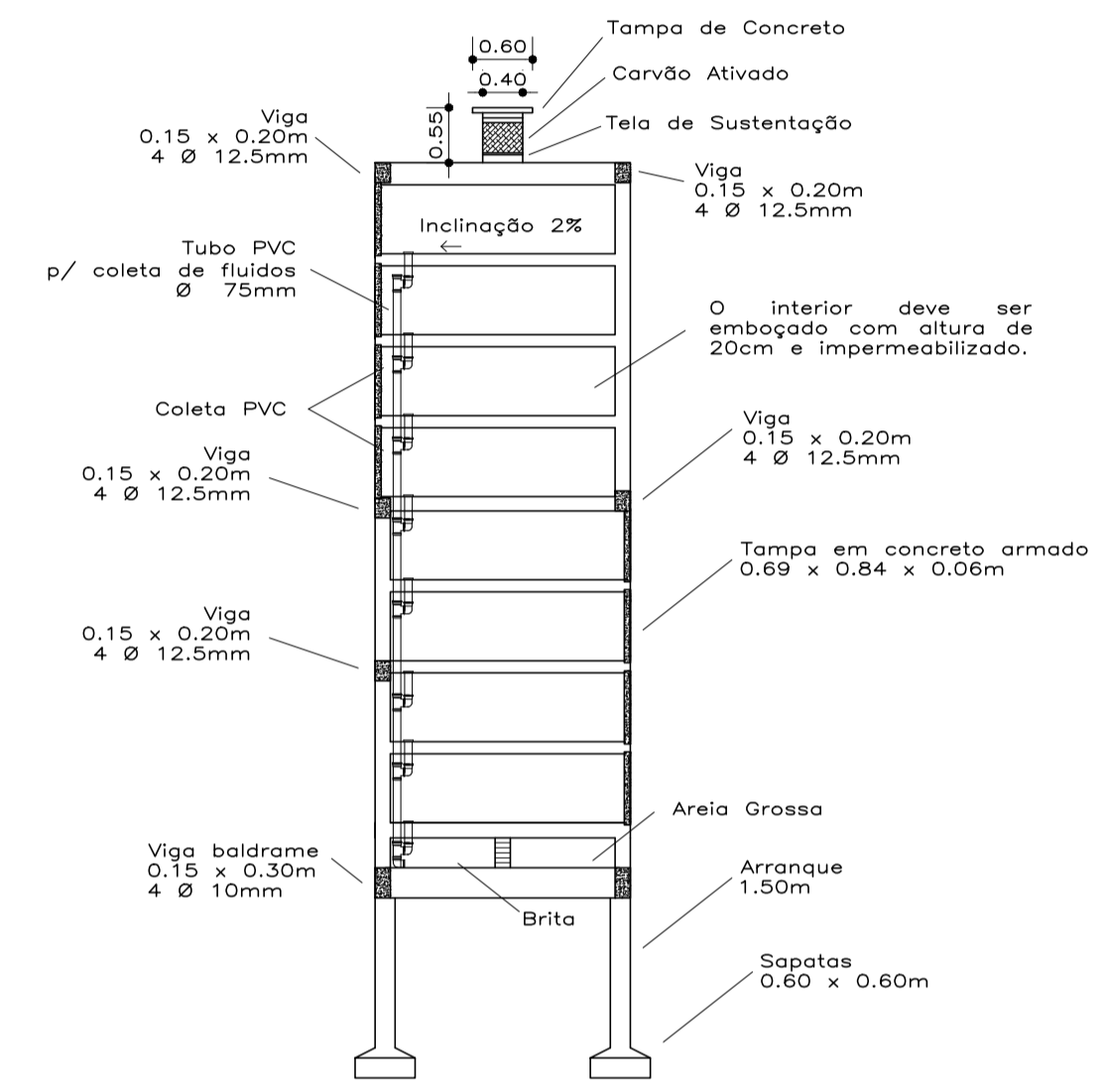
Planta Estrutural
Esc.: 1/100



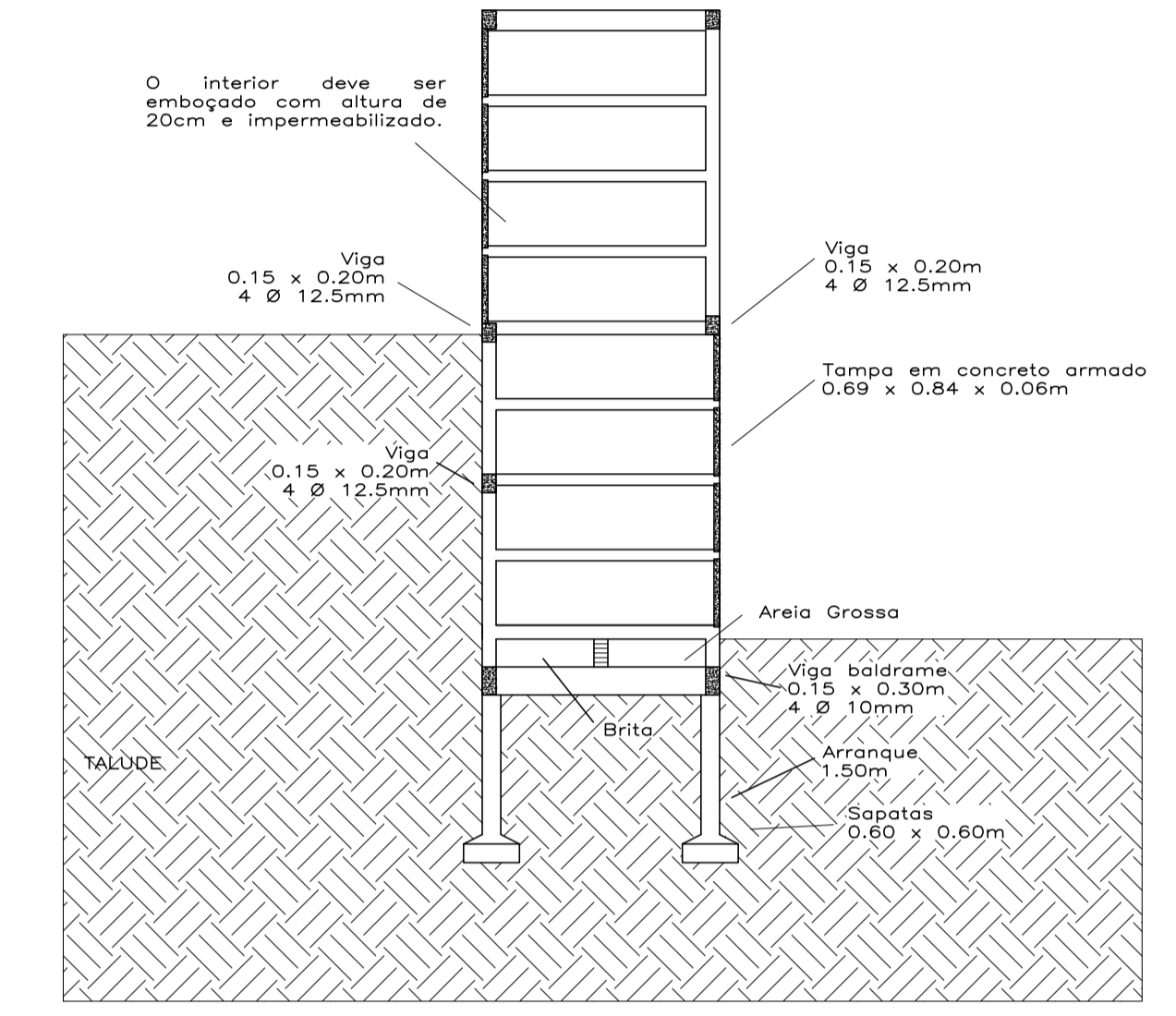
Planta Baixa Fundos
Esc.: 1/75



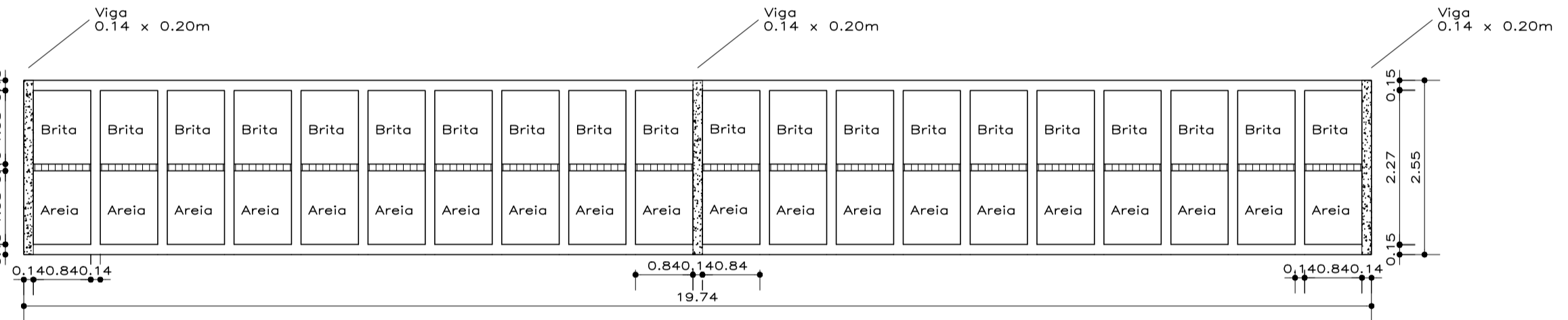
Detalhe Rede Coletora de Gases
Esc.: 1/75



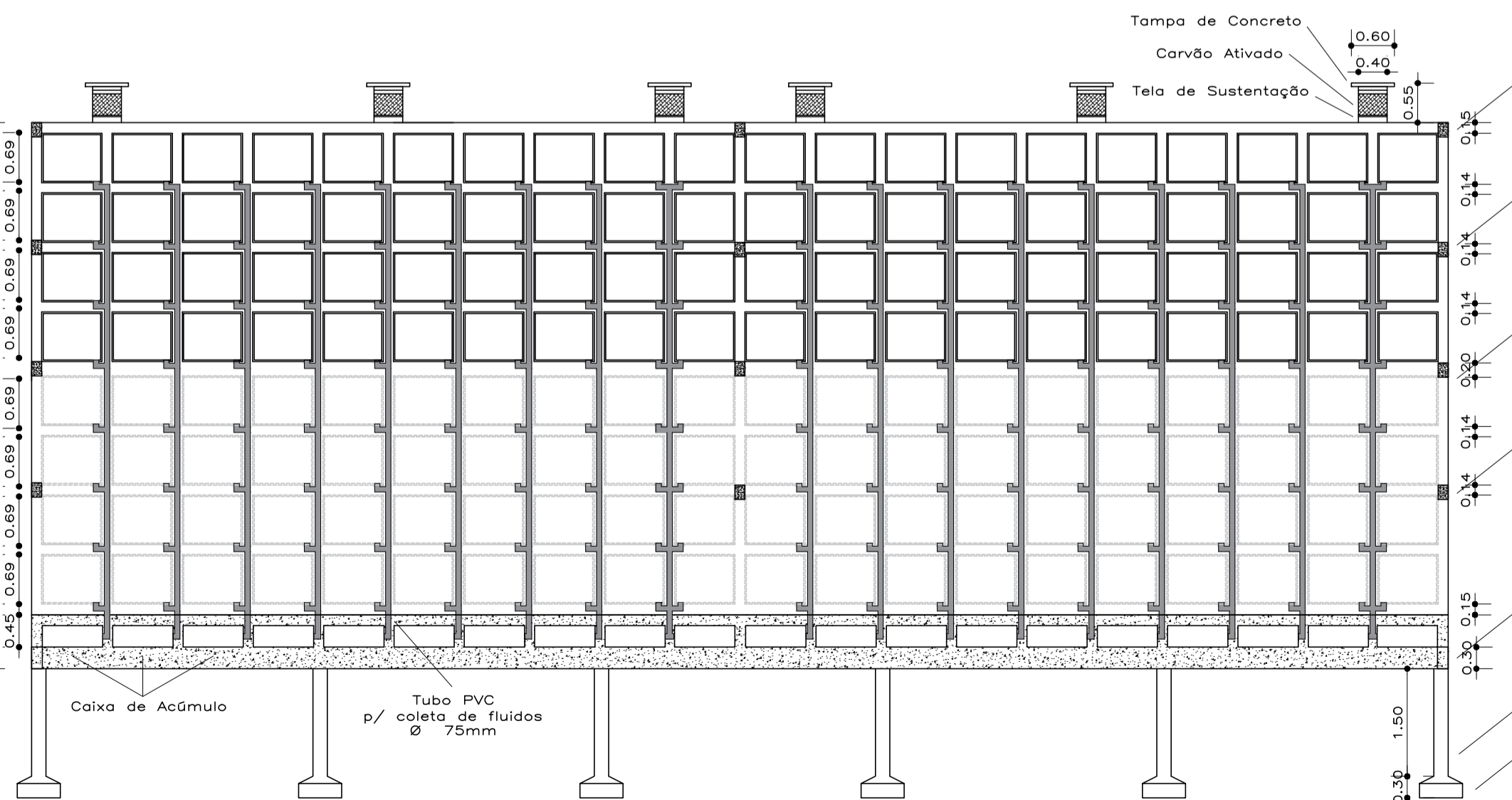
Detalhe Rede Coletora de Líquidos
Esc.: 1/75



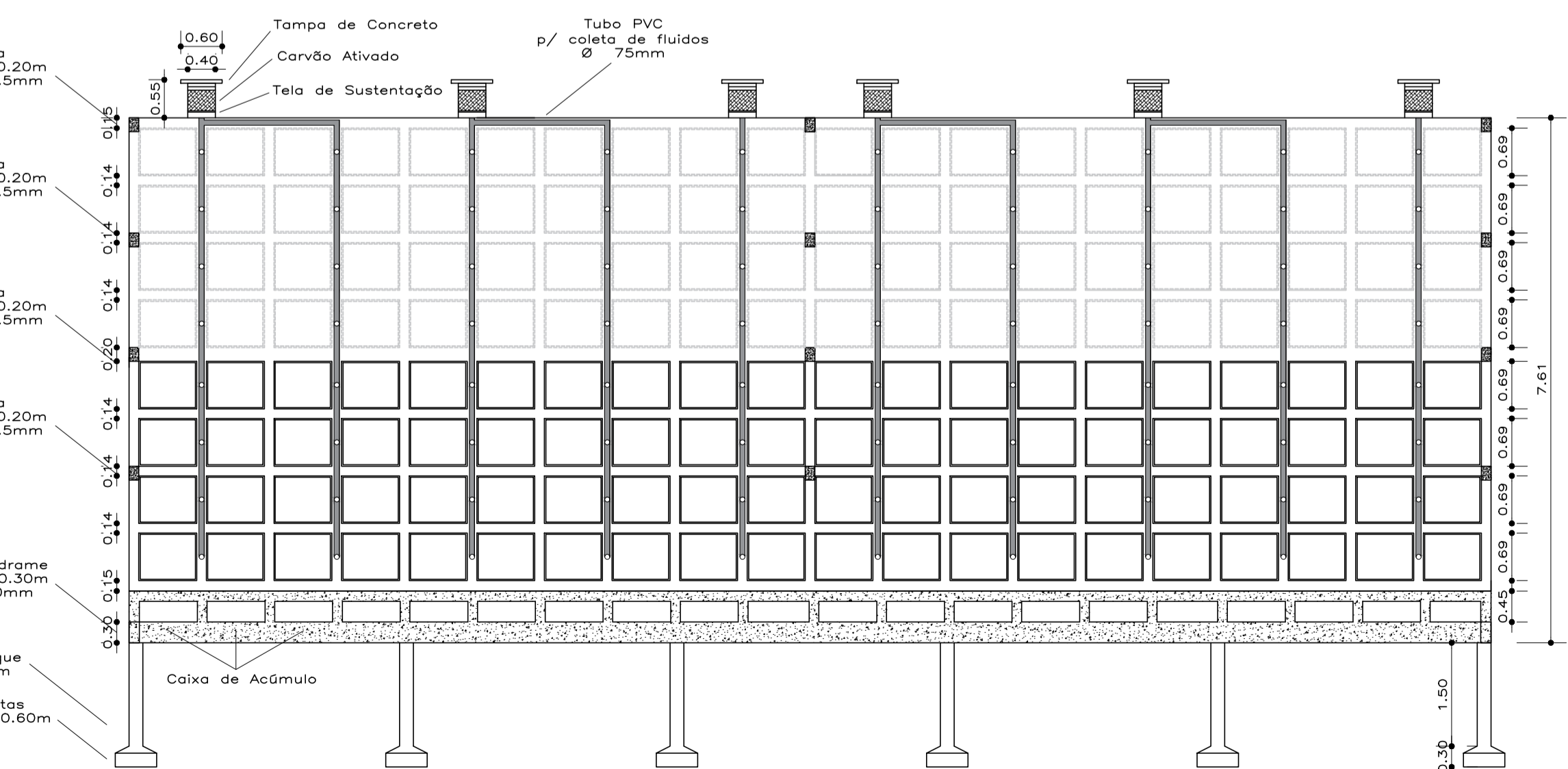
Detalhe Estrutural
Esc.: 1/75



Planta Baixa Caixa de Acúmulos
Esc.: 1/75



Corte Esquemático Tubulação Líquidos
Esc.: 1/75



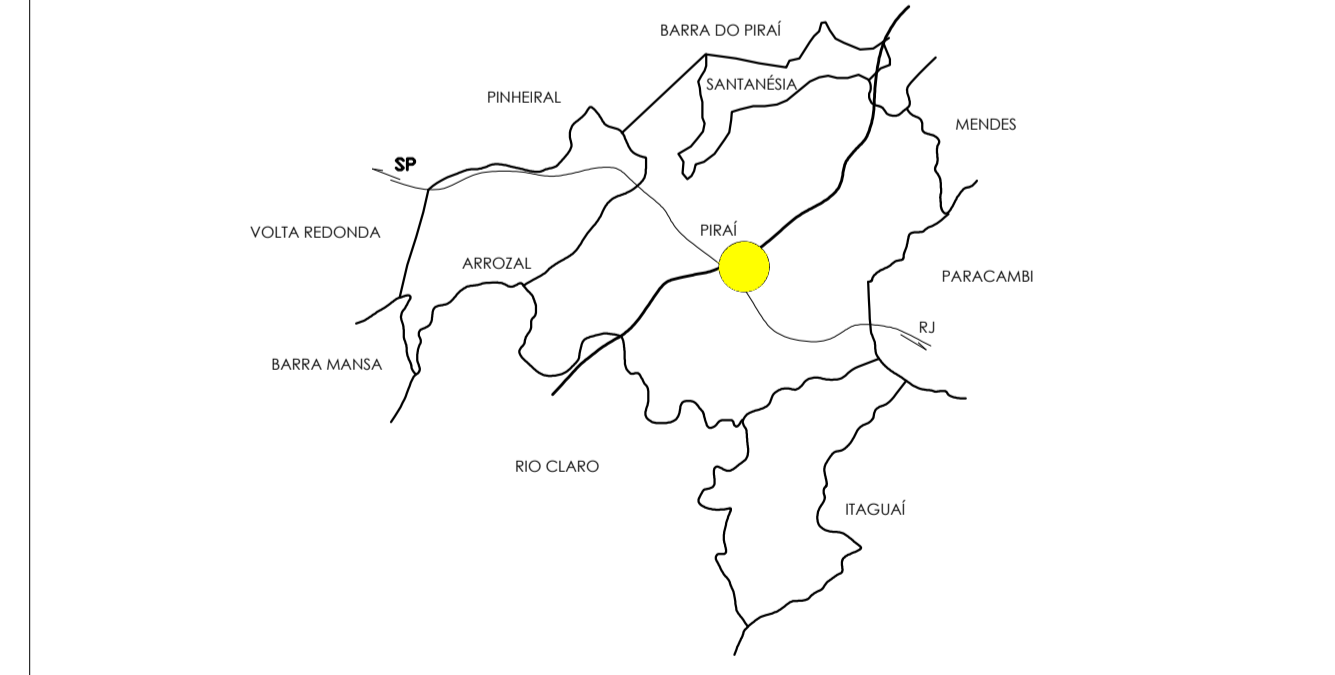
Corte Esquemático Tubulação de Gases
Esc.: 1/75

PROJETO DE ARQUITETURA
CONSTRUÇÃO DE GAVETA MORTUÁRIA

PRANCHA:
01/01

ESCALA: INDICADA	DESENHO: MARIA E. SIMÕES	TÍTULO: PLANTA BAIXA, CORTES, DETALHES E ESTRUTURA
DATA: OUT./2022		

AUTOR: SECRETARIA MUNICIPAL DE OBRAS E URBANISMO
SOLICITADO POR: SECRETARIA MUNICIPAL DE OBRAS E URBANISMO
LOCALIZAÇÃO: ALAMEDA DAS ALMAS - CENTRO, PIRAI, 1º DISTRITO PIRAI - RJ



PREFEITURA MUNICIPAL DE PIRAI
SECRETARIA MUNICIPAL DE OBRAS E URBANISMO

ENG.º CIVIL FRANK FRANCO DE FARIAS - CREA 133.949/D
CHIEFE DE DIVISÃO DE OBRAS PÚBLICAS
AUTOR DO PROJETO
ENG.º CIVIL JÚLIO CEZAR DA FONSECA ALVES - CREA Nº 2009153873
ASSESSOR EXECUTIVO
DR. RICARDO CAMPOS PASSOS
PREFEITO