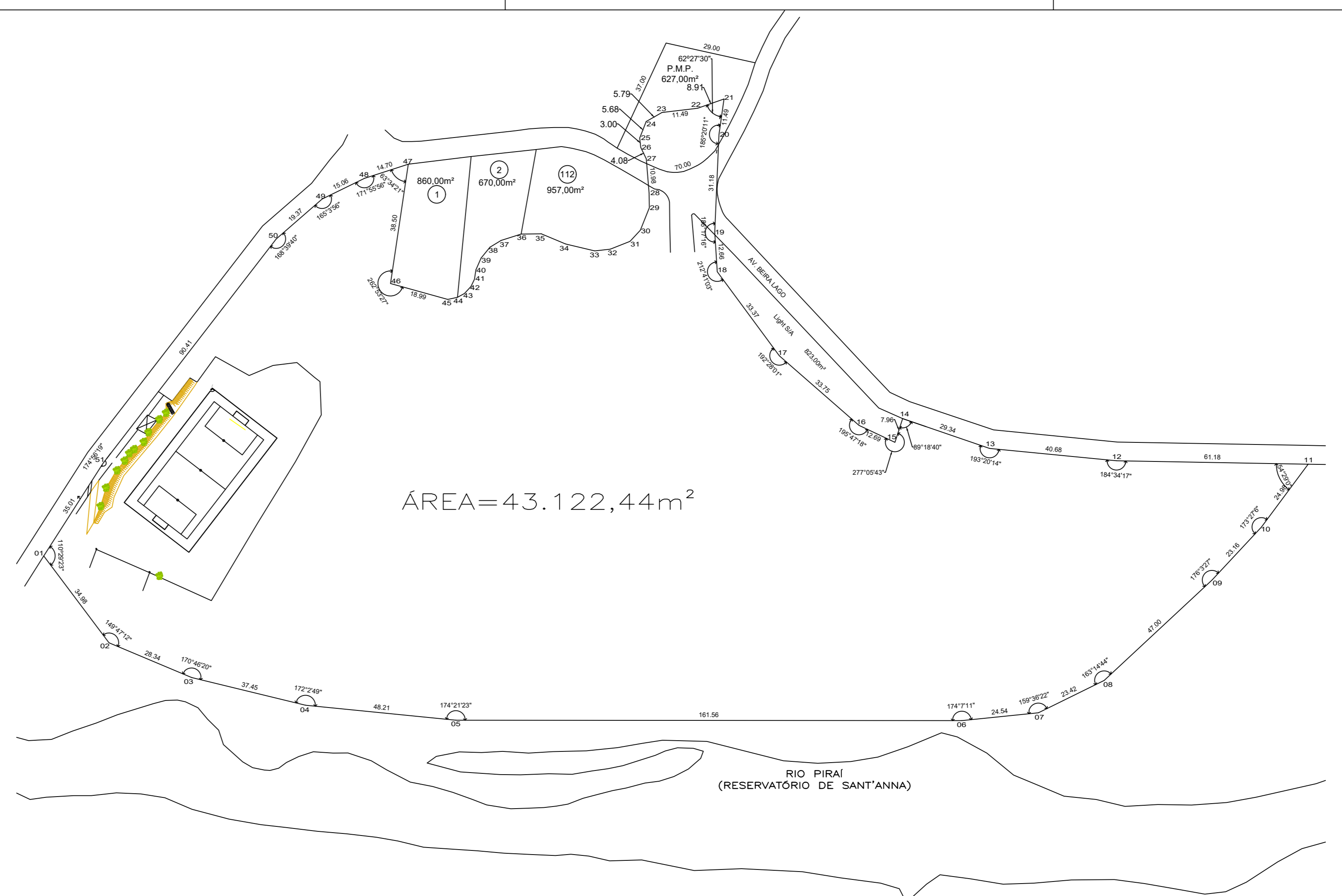




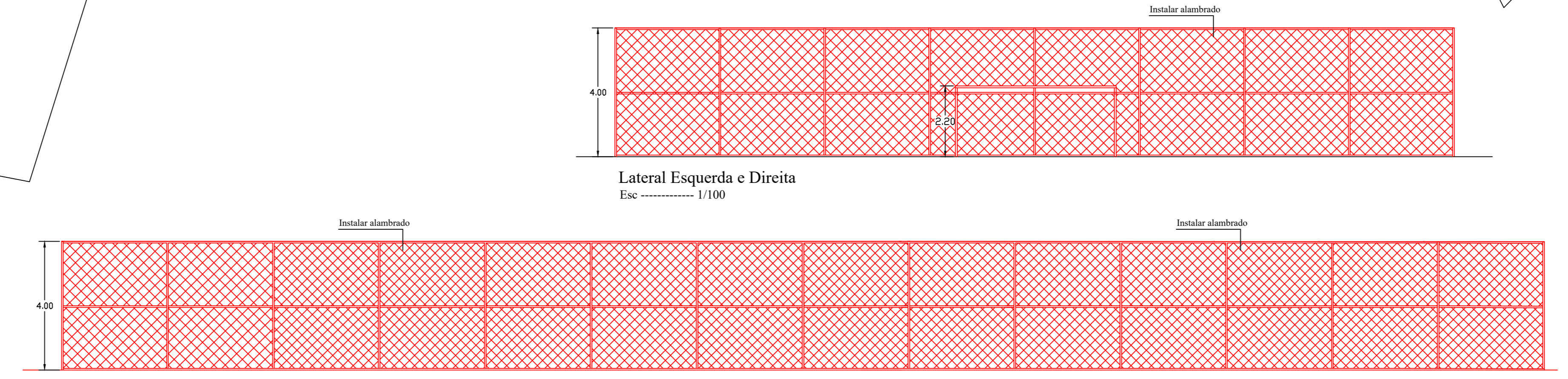
Planta de Baixa Construir
Esc. 1/250



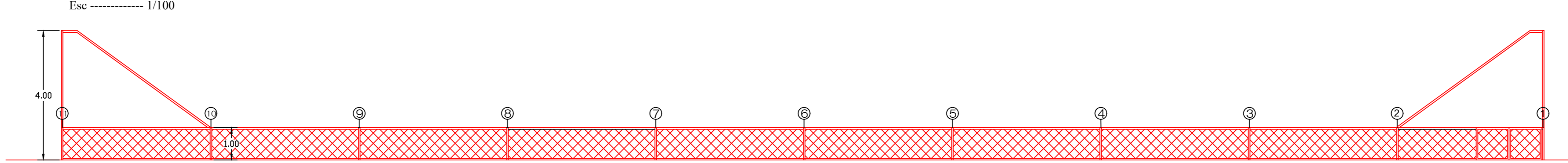
Planta de Situação
Esc. 1/1000

LEGENDA:

— Construir

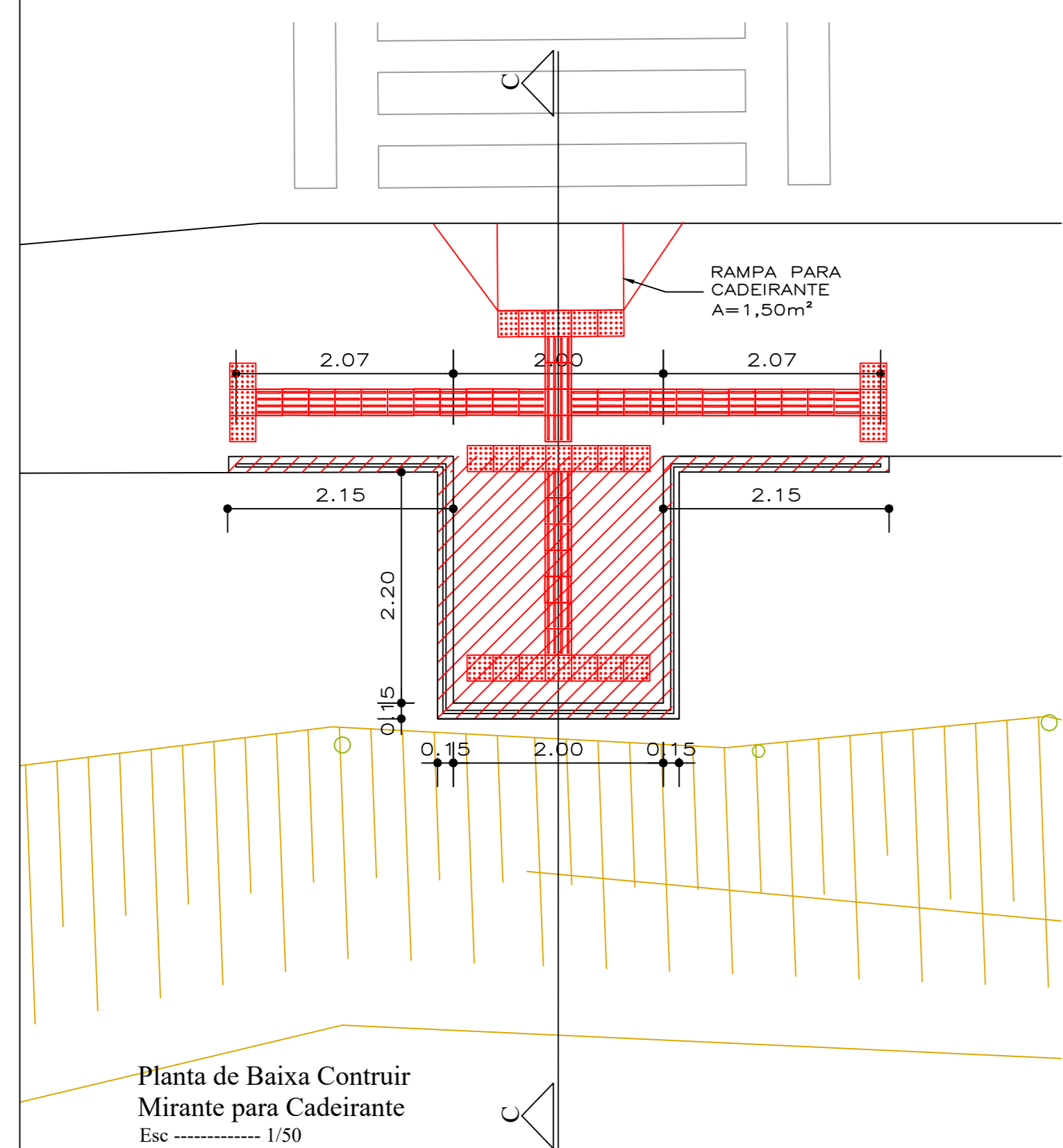


Vista Fundos
Esc. 1/100

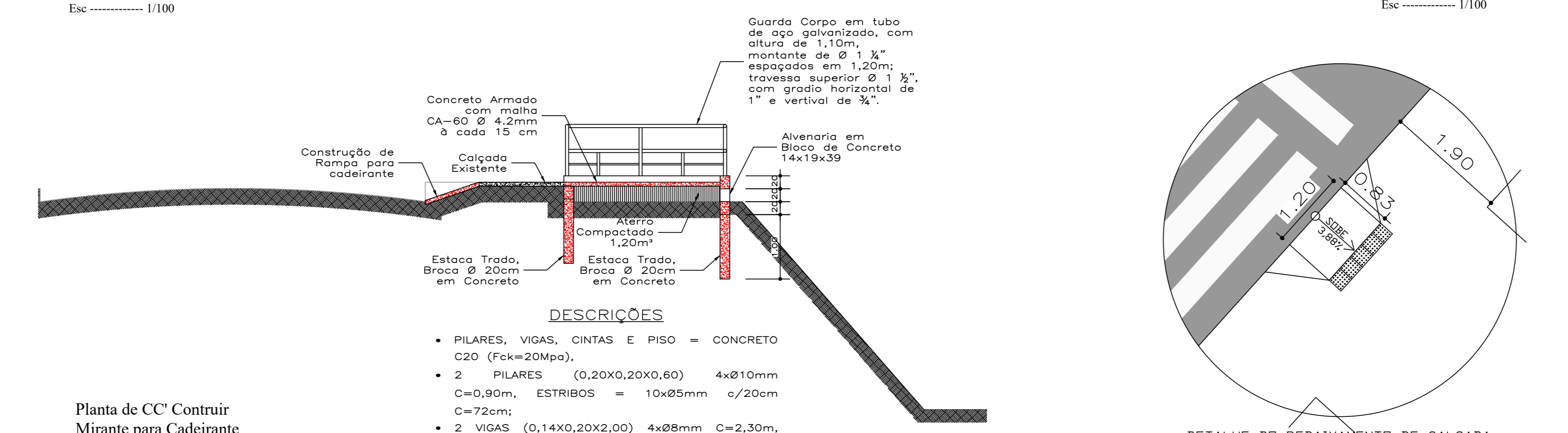


Vista Frontal
Esc. 1/100

Vista Frontal e Fundos
Esc. 1/100

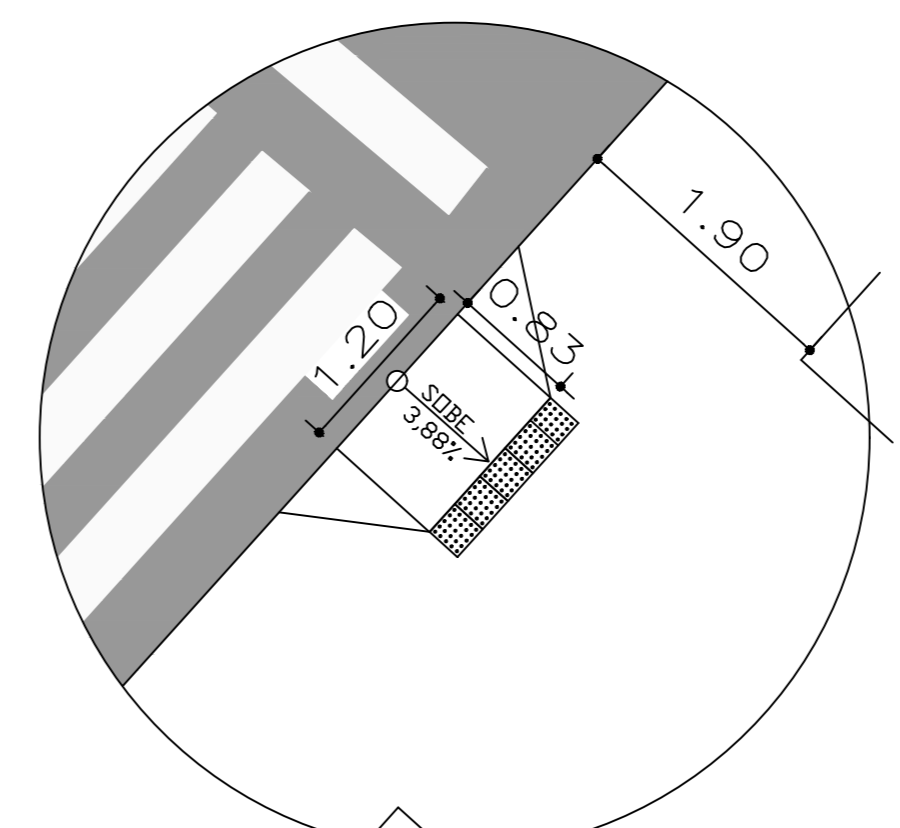


Planta de Baixa Construir
Mirante para Cadeirante
Esc. 1/50



Planta de CC' Construir
Mirante para Cadeirante
Esc. 1/50

- DESCRIÇÕES
- PILARES, VIGAS, CINTAS E PISO = CONCRETO C20 (Fck=20Mpa).
 - 2 PILARES (0,20X0,20X0,60) 4xØ10mm C=0,90m, ESTRIBOS = 10xØ5mm c/20cm C=72cm;
 - 2 VIGAS (0,14X0,20X2,00) 4xØ8mm C=2,30m, ESTRIBOS = 11xØ5mm c/20cm C=60cm;
 - 2 VIGAS (0,14X0,20X2,50) 4xØ8mm C=2,85m, ESTRIBOS = 14xØ5mm c/20cm C=60cm;
 - 4 ESTACAS BROCA Ø20cm 3xØ10mm C=1,00m, ESTRIBOS = 14xØ5mm c/20cm C=60cm;



DETALHE DO REBAIXAMENTO DE CALÇADA PARA TRAVESSIA DE PEDESTRES - RAMPA

PROJETO DE ARQUITETURA		PRANCHA:
OBRA: Reforma e Modernização da Infraestrutura Esportiva no Município - Campos de Futebol		01/02
ESCALA:	INDICADA	DESENHO:
DATA:	OCTUBRO/2022	TÍTULO: PLANTA DE SITUAÇÃO PLANTA BAIXA CONSTRUIR VISTAS CONSTRUIR
AUTOR: SECRETARIA MUNICIPAL DE OBRAS E DESENV. URBANO		
SOLICITADO POR: SECRETARIA MUNICIPAL DE ESPORTE		
ÁREAS:	LOCALIZAÇÃO	
A Terreno=43.122,44m² A Campo=600,00m²	AV. BEIRA LAGO, S/Nº, BAIRRO DAS LARANJEIRAS 1º DISTRITO, PIRAI - RJ	
REVISÃO - 01		
PREFEITURA MUNICIPAL DE PIRAI		
SECRETARIA MUNICIPAL DE OBRAS E URBANISMO		
<p>ENGR. CIVIL JOÃO DE PAULA JUNIOR - CREA Nº 46.971-D ASSESSOR EXECUTIVO</p> <p>ENGR. CIVIL JOÃO CEZAR DA FONSECA ALVES - CREA Nº 2009153673 SECRETÁRIO DE OBRAS</p> <p>PREFEITO RICARDO CAMPOS PASSOS</p>		
Projeto 2022/GUARDAS POLIESPORTIVAS/CAMPO-PONTE DAS LARANJEIRAS - REVISÃO 01		