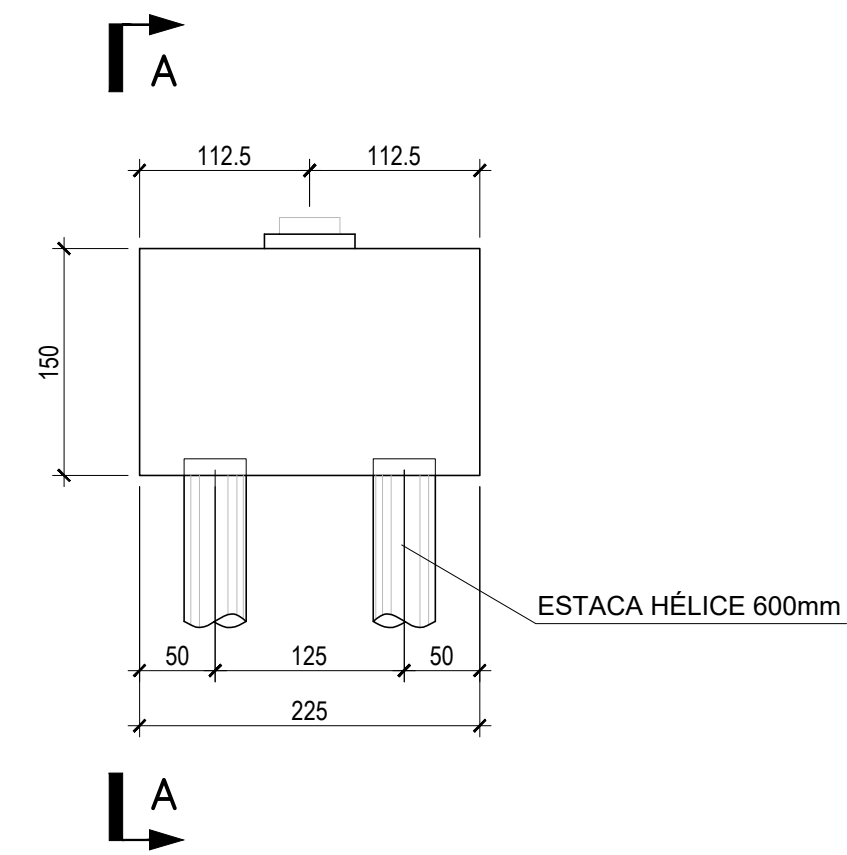
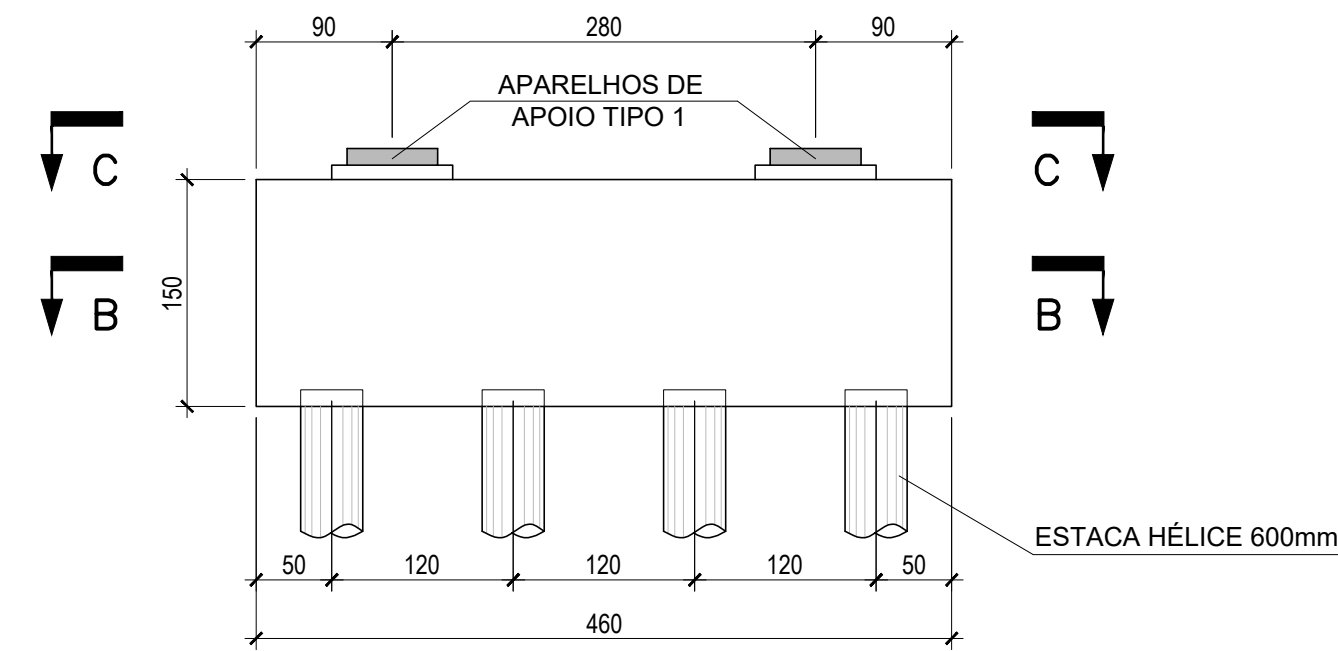


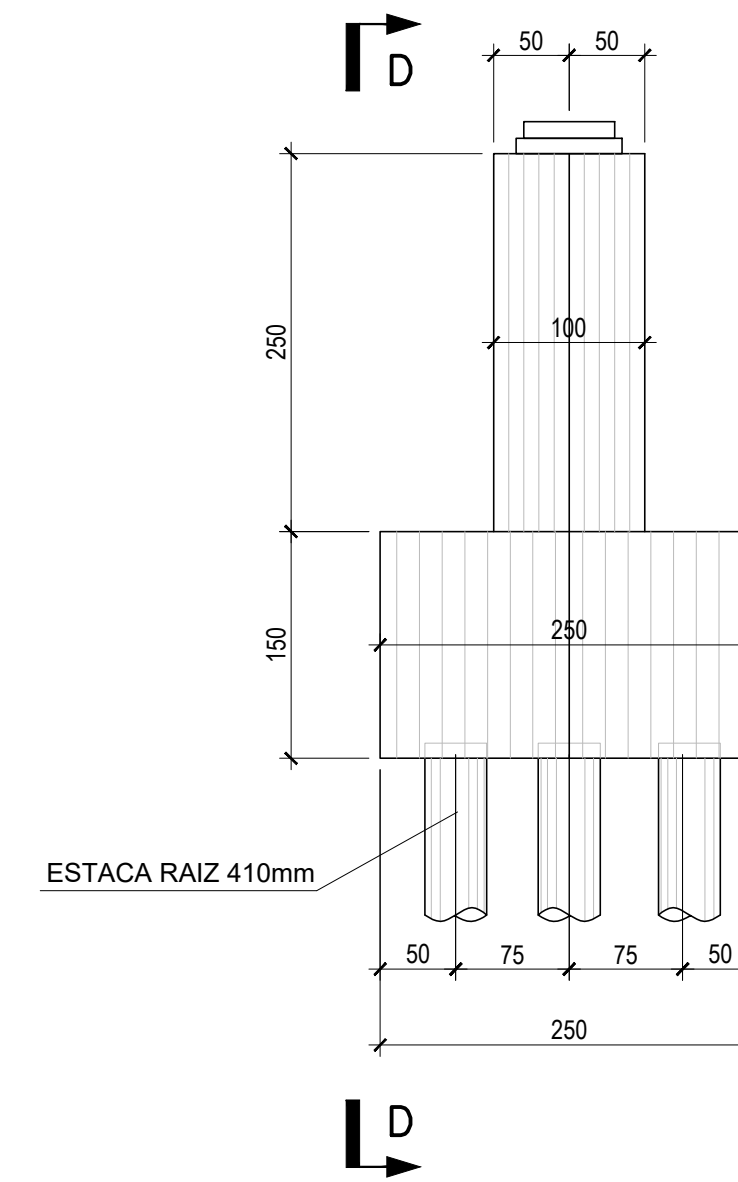
VISTA EM ELEVÇÃO DO ENCONTRO E1=E2
ESCALA: 1/50



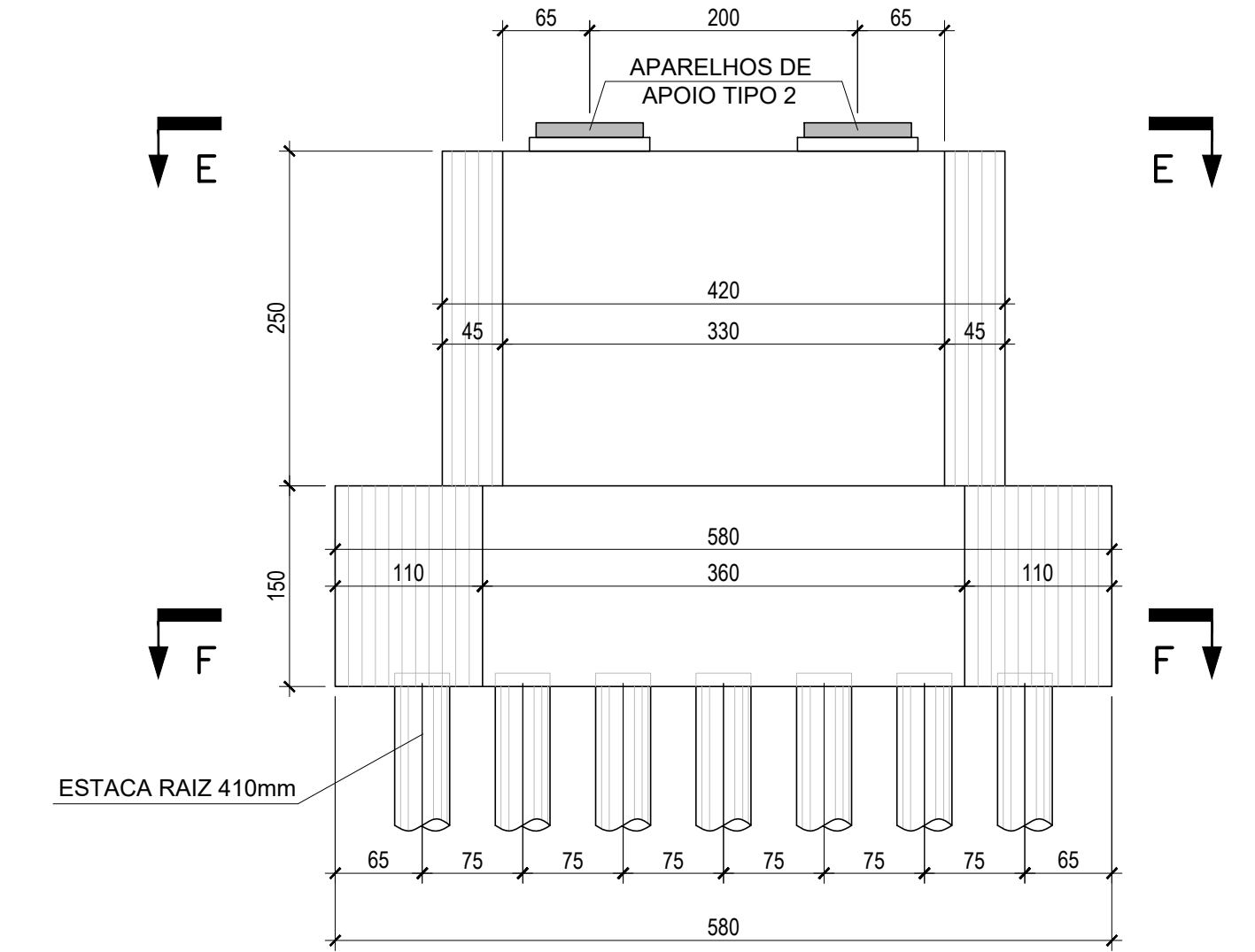
CORTE A-A
ESCALA: 1/50



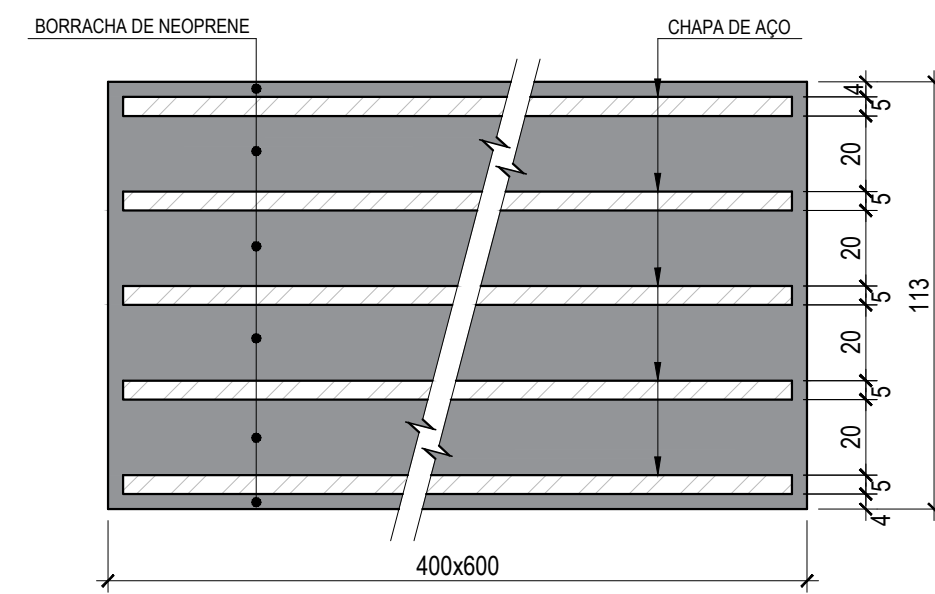
VISTA EM ELEVÇÃO DA TRAVESSA P1=P2
ESCALA: 1/50



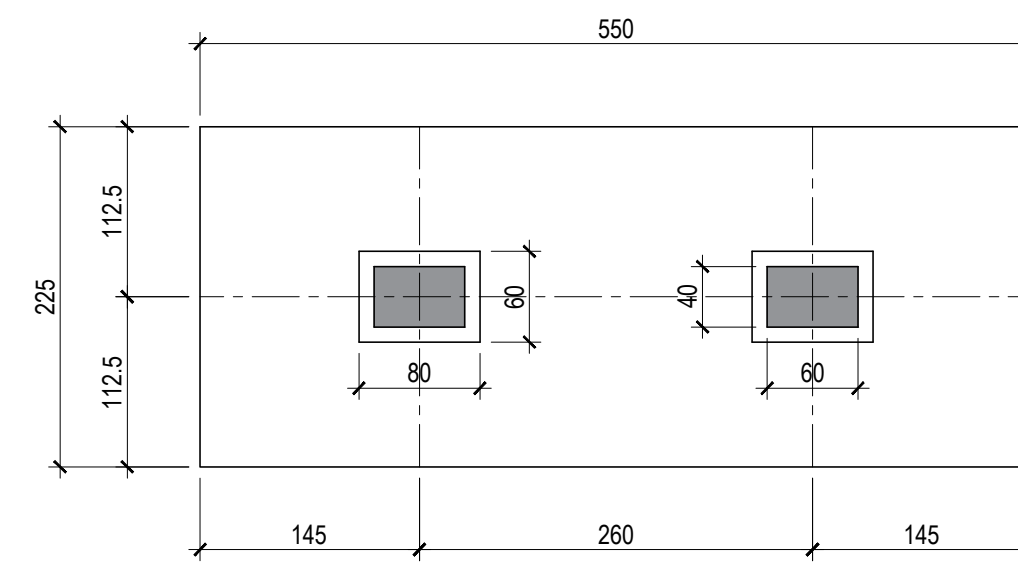
CORTE D-D
ESCALA: 1/50



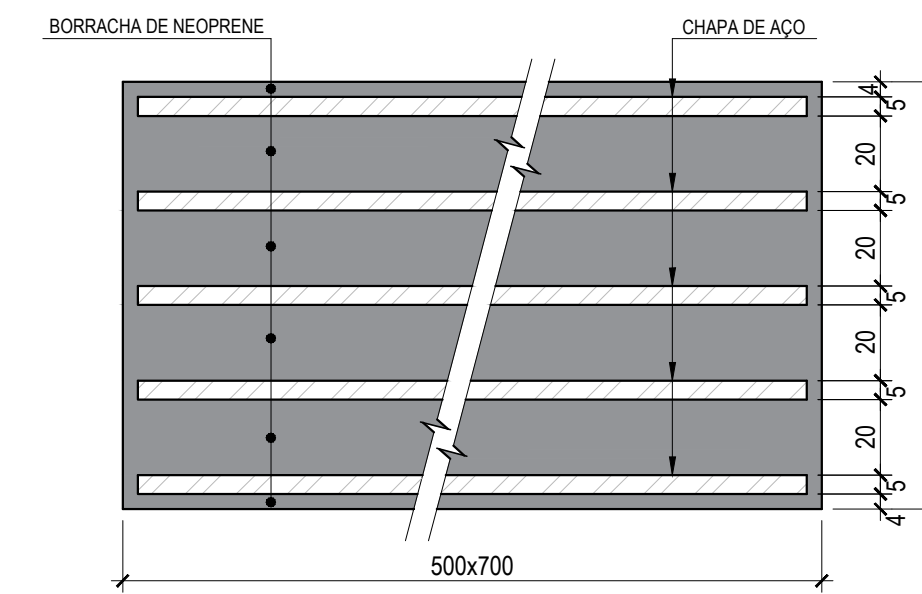
APARELHO DE APOIO TIPO 1 (4x)
ESCALA: 1/5



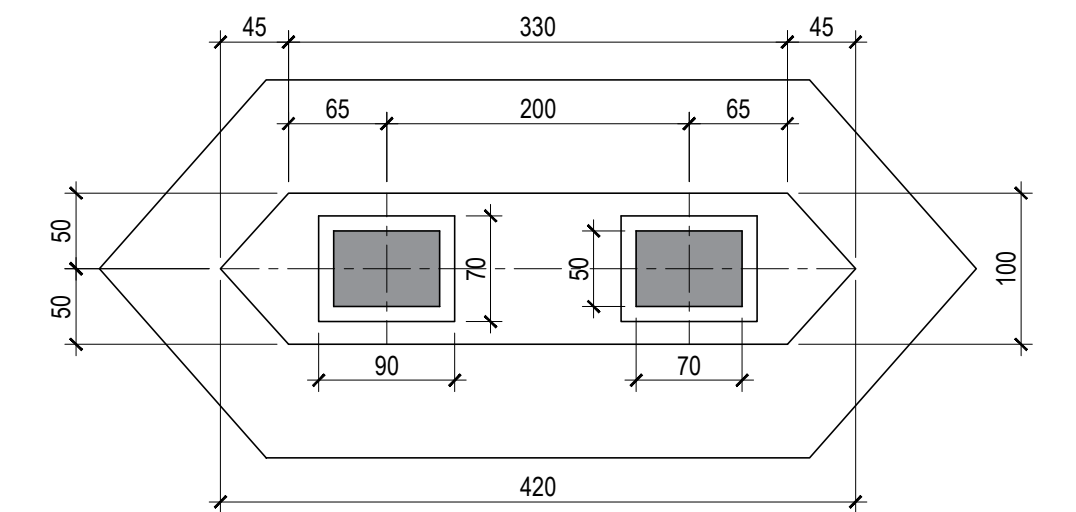
CORTE C-C
ESCALA: 1/50



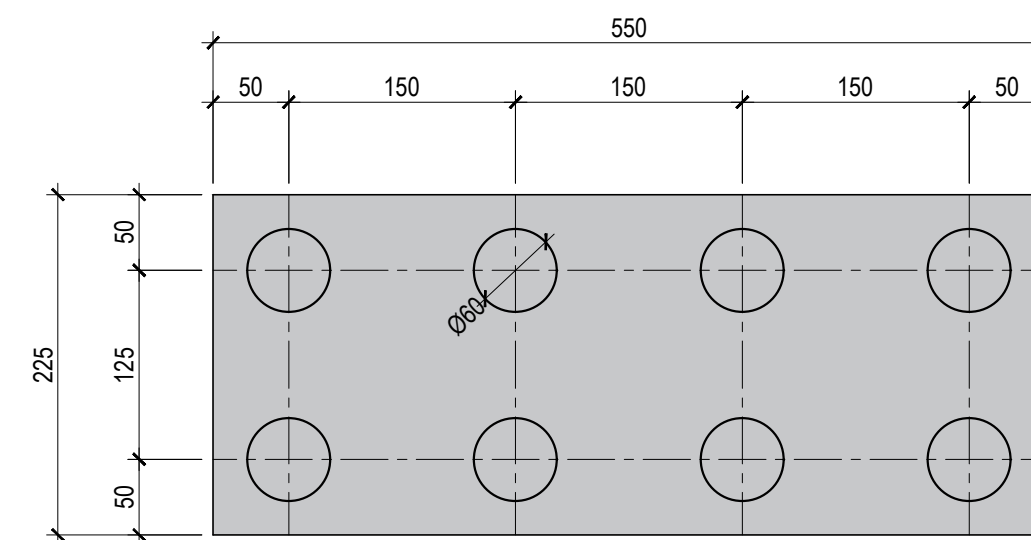
APARELHO DE APOIO TIPO 2 (4x)
ESCALA: 1/5



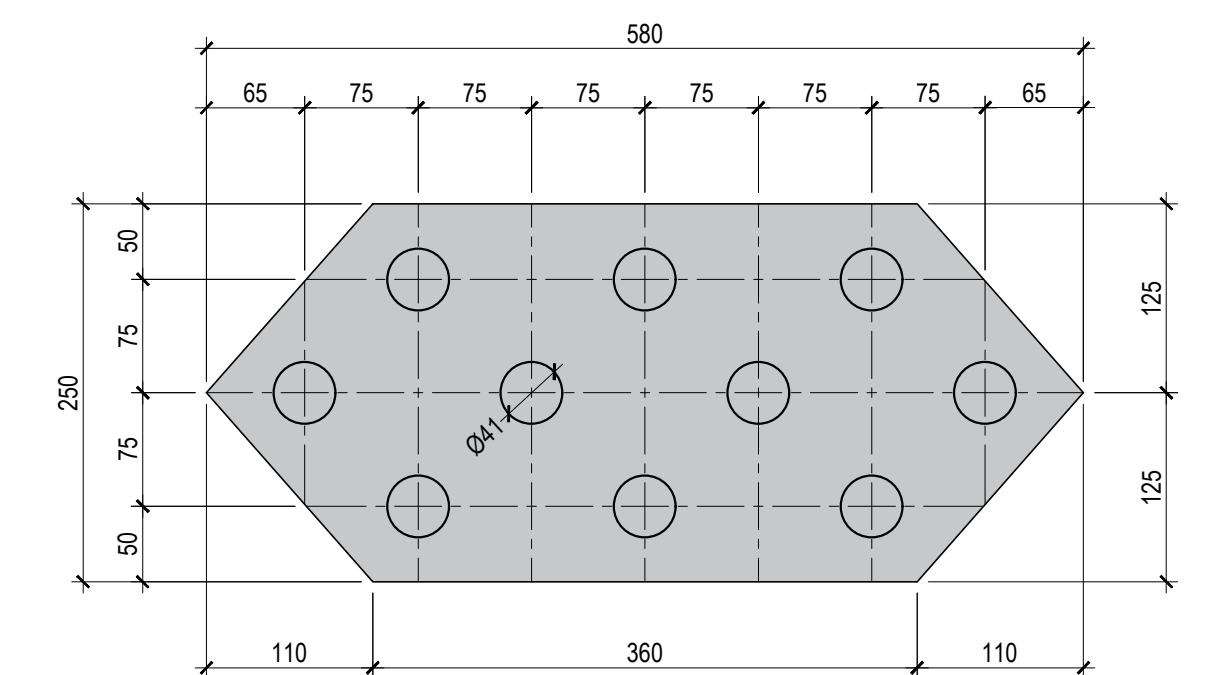
CORTE F-F
ESCALA: 1/50



CORTE B-B
ESCALA: 1/50



CORTE E-E
ESCALA: 1/50



NOTAS:

- RESISTÊNCIA DO CONCRETO:
SUPER - FCK ≥ 50 MPa;
MESO - FCK ≥ 30 MPa;
INFRA - FCK ≥ 30 MPa.
- COBRIMENTO DAS ARMADURAS:
SUPER - c=3,0cm;
MESO - c=3,0cm;
INFRA - c=4,0cm.
- TREM TIPO TB-45 DA NBR 7188.

00	28/03/23	-	EMIÇÃO INICIAL
REV.	DATA	POR	DESCRIÇÃO DAS EMIÇÕES
EMIÇÕES			
PREFEITURA DE PIRAI Secretaria Municipal de Obras e Urbanismo		 TRABALHANDO COM DIÁLOGO	
CONSTRUÇÃO DE PONTE SOBRE O RIO PIRAI, MUNICÍPIO DE PIRAI - ESTADO DO RIO DE JANEIRO CONEXÃO DA ENSEADA DAS GARÇAS COM A RJ-145 - RUA QUATRO, S/N.			
Data: MARÇO/2023	Emissão: RUA QUATRO / RJ-145	Título: DETALHES DOS APOIOS	Folha: F02
Escalas: INDICADAS	Localização: LAT. 22°34'38"S LONG. 43°50'18"O	Projeto: PROJETO EXECUTIVO	
Responsável:			