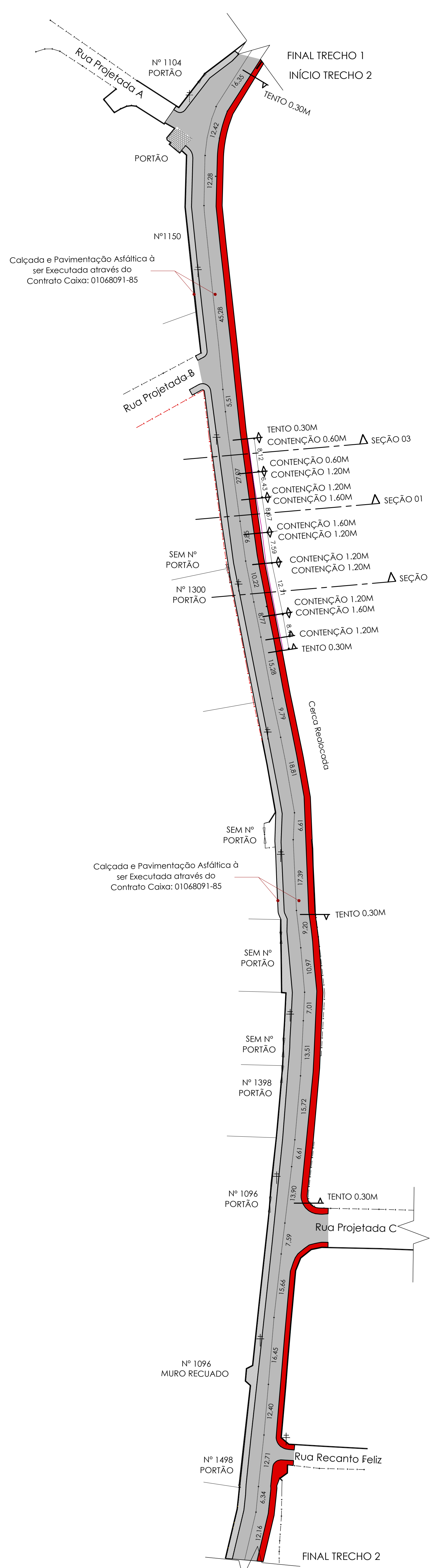


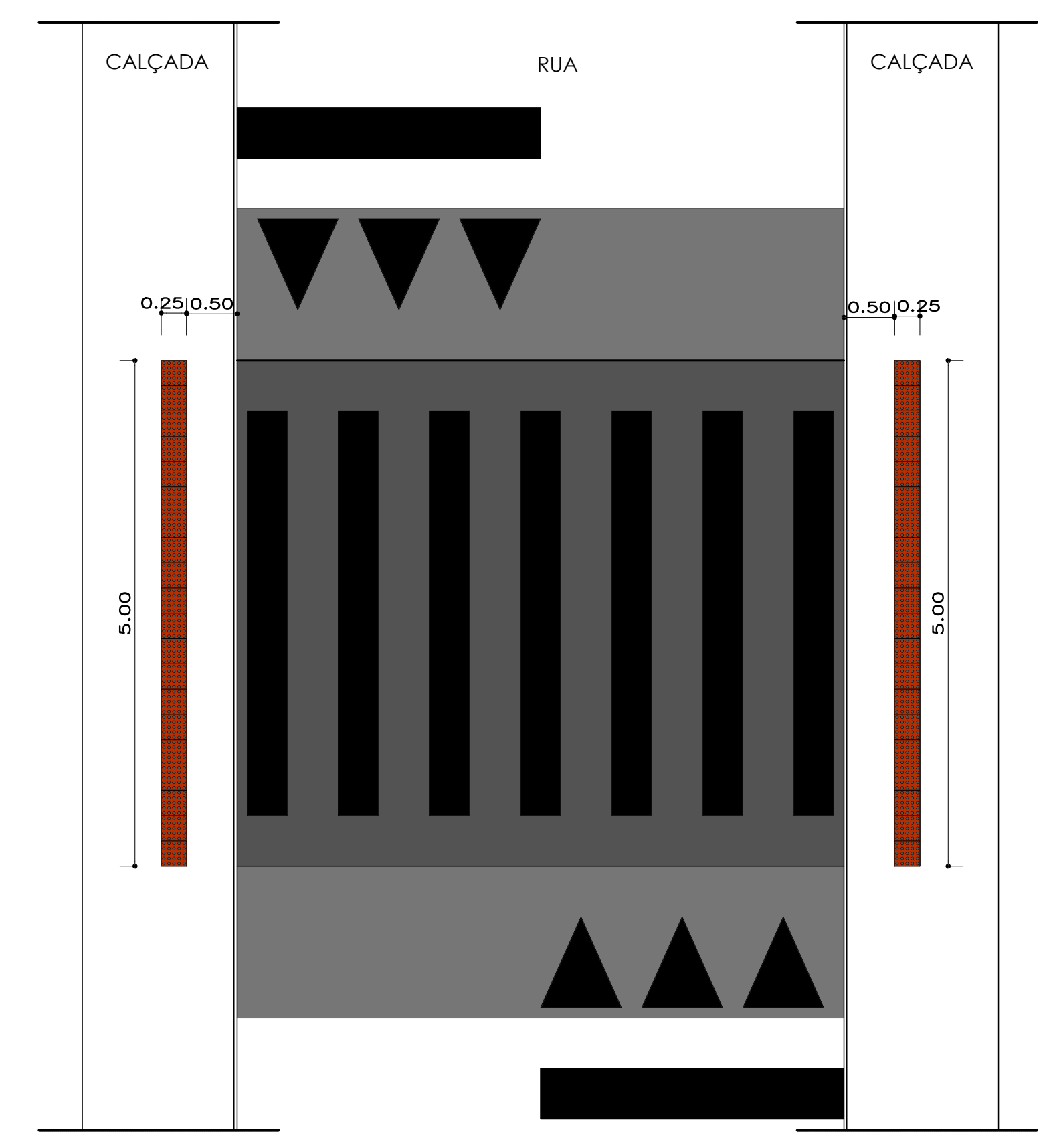
PLANTA SITUAÇÃO - DEMOLIR - PAVIMENTAÇÃO | TRECHO 2
Esc.: 1:500



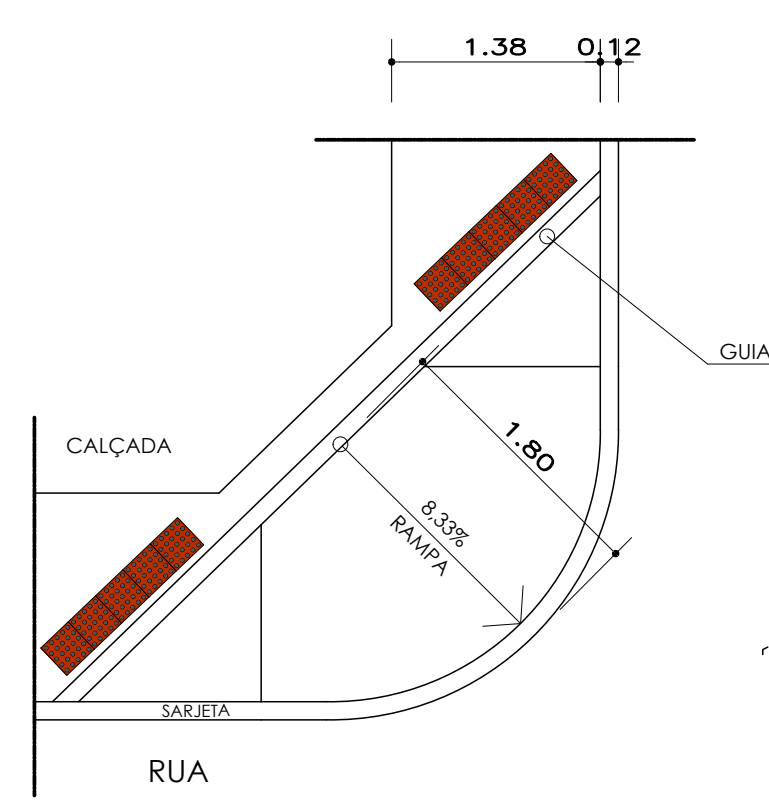
PLANTA SITUAÇÃO - CONSTRUIR - PAVIMENTAÇÃO | TRECHO 2
Esc.: 1:500

QUADRO 1

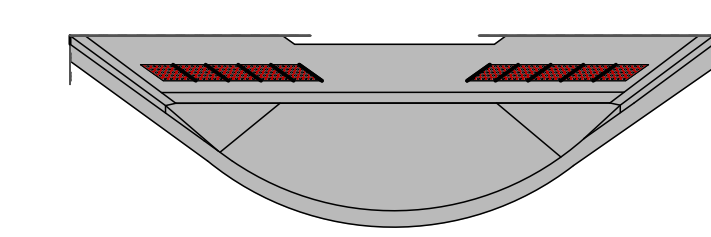
TABELA DAS DIMENSÕES QUANTITATIVAS CALÇADA						
	DEMOLIÇÃO DE CALÇADA	CONSTRUÇÃO DE CALÇADA	EXTENSÃO	ARRANCAMENTO DE ÁRVORE	REALOCAÇÃO DE POSTE	REALOCAÇÃO DE CERCA
TRECHO	ÁREA (m²)	ÁREA (m²)	EXTENSÃO (m)	UNIDADE (un)	UNIDADE (un)	EXTENSÃO (m)
TRECHO 1	-	541,31 m²	361,23	04	-	94,93m
TRECHO 2	11,05m²	553,19m²	380,45	10	01	228,88m
TRECHO 3	-	639,46m²	440,45	16	-	-
TOTAL	11,05m²	1.733,96m²	1.182,13m	30	01	323,81m



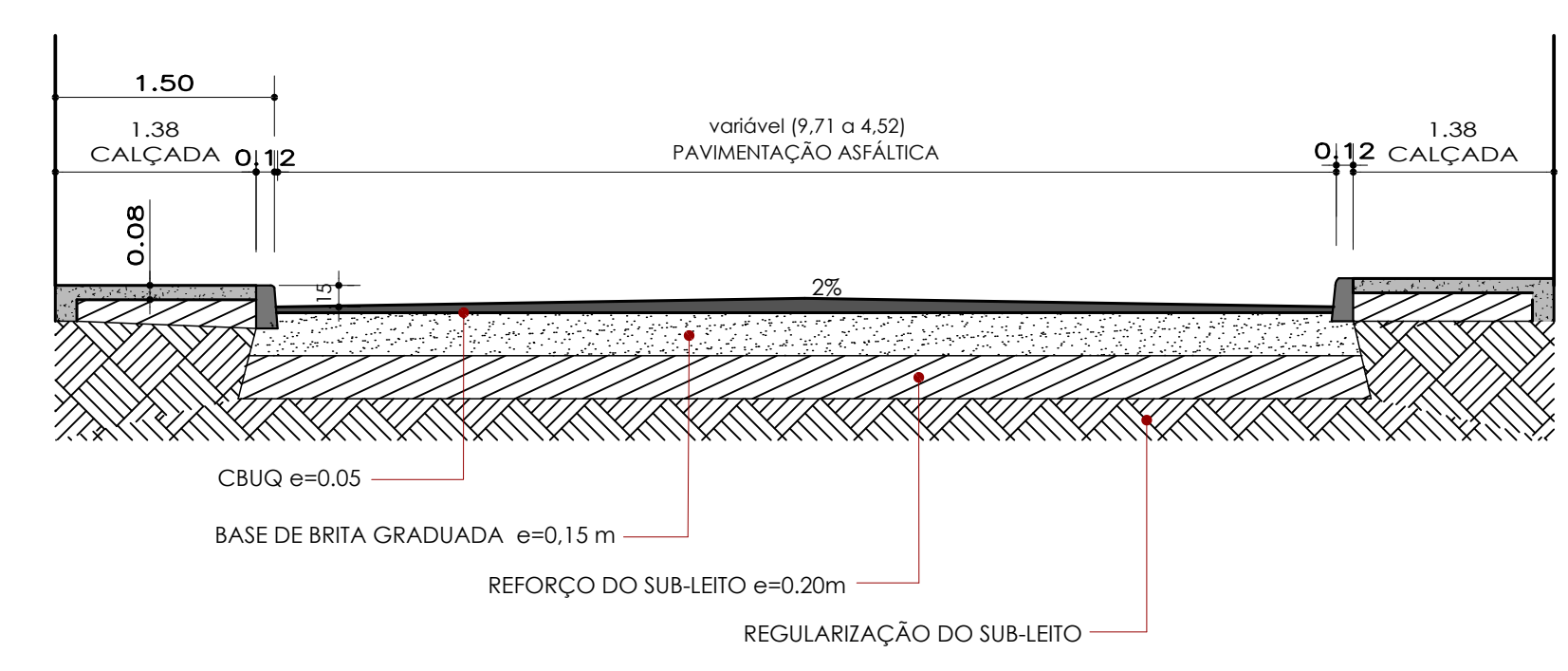
DETALHE 4 - DETALHE FAIXA ELEVADA
ESCALA 1:50



DETALHE 5 - RAMPA PEDESTRES
Esc.: 1:50



DETALHE 6 - PERSPECTIVA
SEM ESCALA



DETALHE 7 - PERFIL - PAVIMENTAÇÃO
Esc.: 1:50

PROJETO DE PAVIMENTAÇÃO			03/06
OBRA: PAVIMENTAÇÃO ASFÁLTICA, CALÇADA E DRENAGEM Contrato: 01068091-85			
ESCALA: INDICADA	DESENHO: NICOLE G.S	TÍTULO: PAVIMENTAÇÃO: CALÇADA	
DATA: JULHO/2021			
PROJETO: SECRETARIA MUNICIPAL DE OBRAS E URBANISMO			
SOLICITADO POR: SECRETARIA MUNICIPAL DE OBRAS E URBANISMO			
ÁREAS: INFORMAÇÕES NO QUADRO 1 Sec. de Obras e Serviços Urbanos Prefeitura Municipal de Pirajá Aprovado em 25/06/2021 Processo nº 142.455 de 14/07/2020 Engenharia Civil - Engenharia Eng. Celso Vinícius de Souza PMP - PIRAJÁ Matr.: 2014 - CREA RJ 27.516		LOCALIZAÇÃO: RUA ISAUARA ROSA - BAIRRO DA CACHOEIRA - ARROZAL 3º DISTRITO - PIRAJÁ-RJ 	
LEGENDA ● À CONSTRUIR ● À DEMOLIR ● Será executada através Contrato Caixa: 01068091-85			
Revisão 01 - 17/09/2021			
Revisão 03 - 20/10/2021			

PREFEITURA MUNICIPAL DE PIRAJÁ

SECRETARIA MUNICIPAL DE OBRAS E URBANISMO

Eng. Civil João de Paula Júnior - CREA 46.97-D
ASSESSOR EXECUTIVO

Eng. Civil Jullio Cezar da Fonseca Alves - CREA 2009153873
ASSESSOR EXECUTIVO