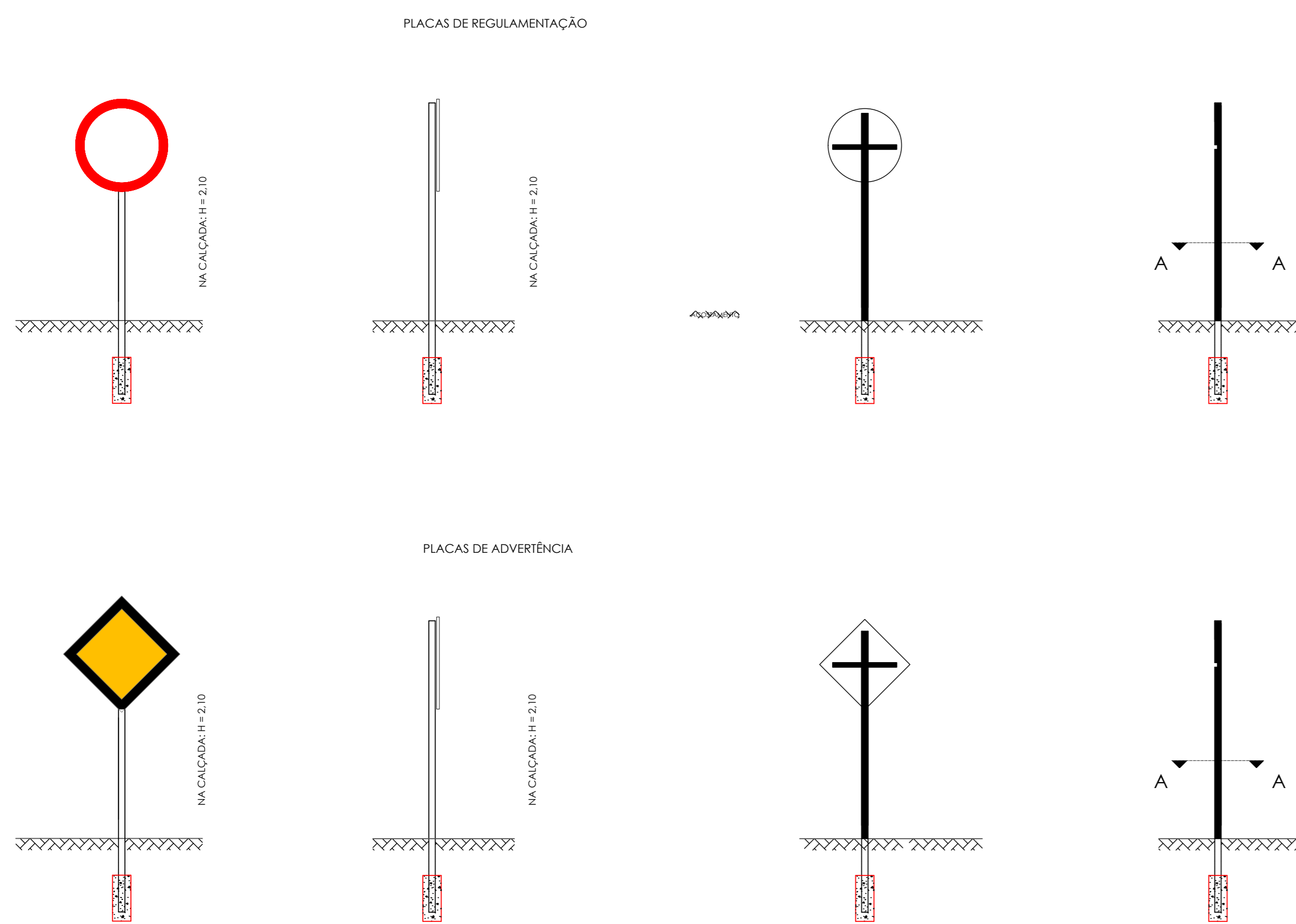
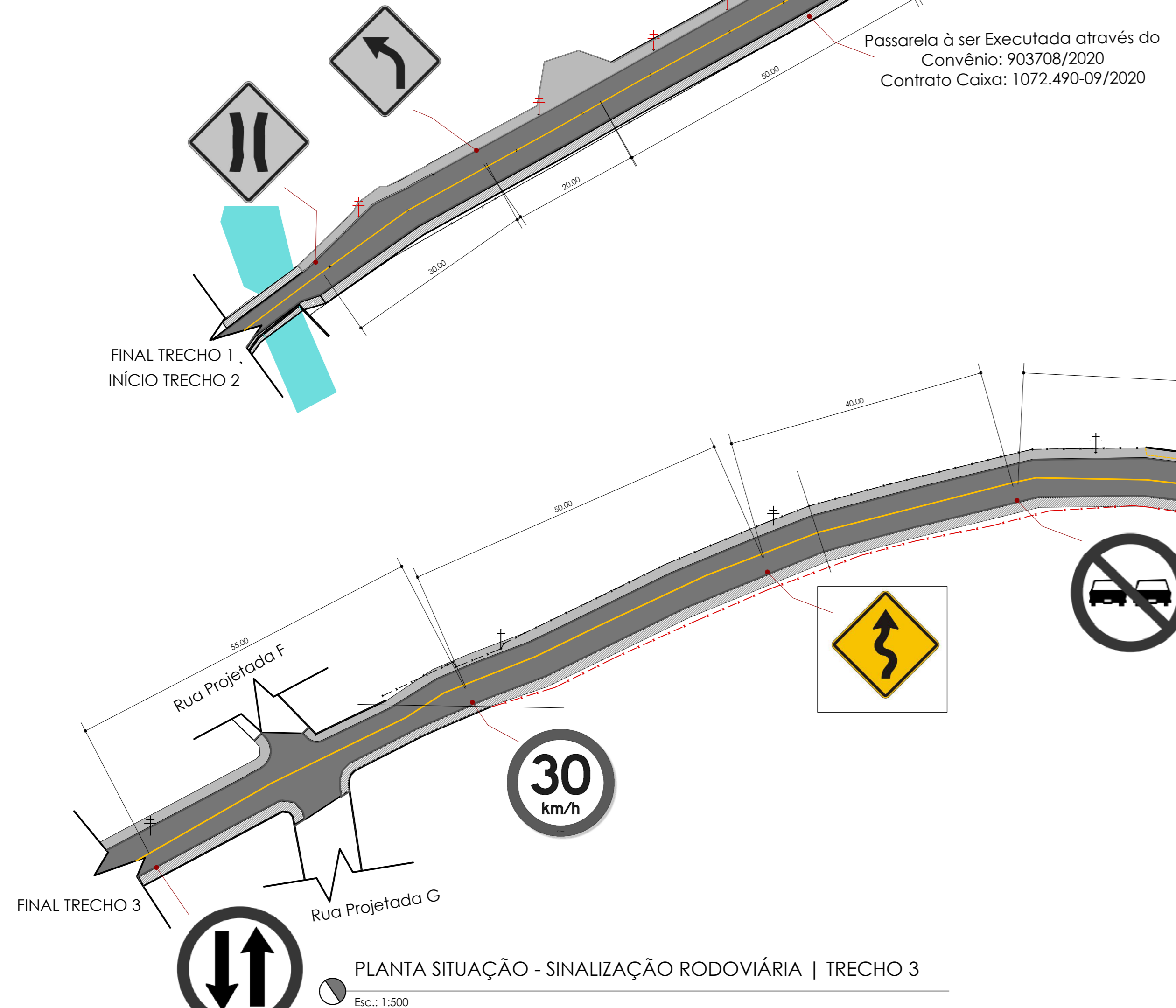


DETALHE

SINALIZAÇÃO VERTICAL



PLANTA SITUAÇÃO - SINALIZAÇÃO RODOVIÁRIA | TRECHO 1  
Esc.: 1:500



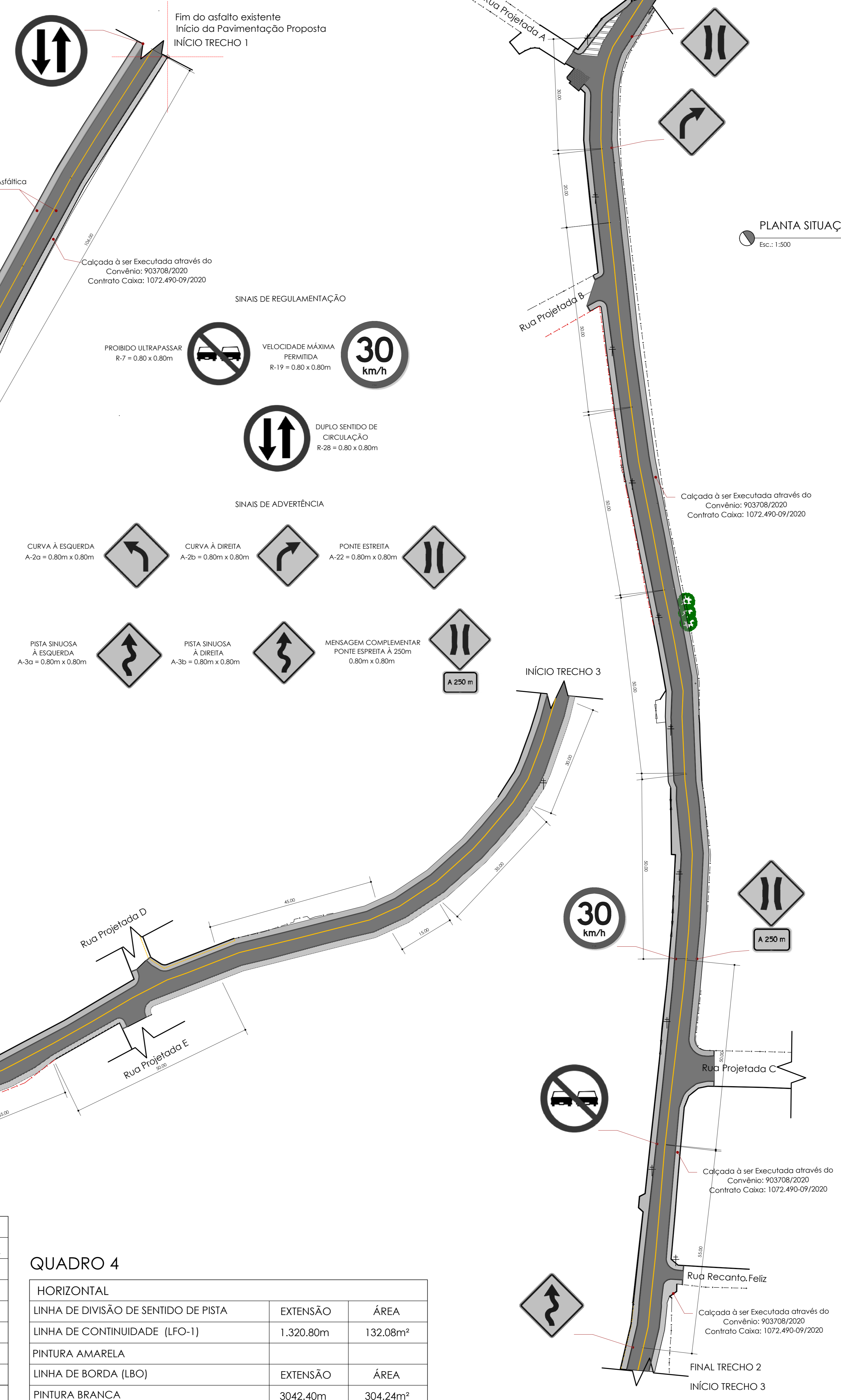
PLANTA SITUAÇÃO - SINALIZAÇÃO RODOVIÁRIA | TRECHO 3  
Esc.: 1:500

**QUADRO 3**

VERTICAL	
CÓD.	QUANT.
R-7	02
R-19	02
R-28	02
A-2a	01
A-2b	01
A-3a	01
A-3b	01
A22	02
MENS. COMP.	02

**QUADRO 4**

HORIZONTAL		
LINHA DE DIVISÃO DE SENTIDO DE PISTA	EXTENSÃO	ÁREA
LINHA DE CONTINUIDADE (LFO-1)	1.320,80m	132,08m <sup>2</sup>
PINTURA AMARELA		
LINHA DE BORDA (LBO)	EXTENSÃO	ÁREA
PINTURA BRANCA	3042,40m	304,24m <sup>2</sup>



PLANTA SITUAÇÃO - SINALIZAÇÃO RODOVIÁRIA | TRECHO 2  
Esc.: 1:500

<b>PROJETO DE PAVIMENTAÇÃO</b>		FRANCHA:
OBRA: PAVIMENTAÇÃO ASFÁLTICA		07/07
Contrato: 01068091-85		
ESCALA: INDICADA	DESENHO: MANIA E SMOES	TÍTULO: PLANTA DE SINALIZAÇÃO E DETALHAMENTOS
DATA: JUNHO/2021		
PROJETO: SECRETARIA MUNICIPAL DE OBRAS E URBANISMO		
SOLICITADO POR: SECRETARIA MUNICIPAL DE OBRAS E URBANISMO		
ÁREAS: INFORMAÇÕES NOS QUADROS 3 E 4	LOCALIZAÇÃO: RUA GAURUA ROSA - BARRIO DA CACHOEIRA - ARROZIAL 3º DISTRITO - PIRAI-RJ	
<p>LEGENDA:                  --- LBO - LINHA DE BORDA                  --- LFO-1 - LINHA SIMPLES CONTÍNUA</p>		
REVISÃO 1: JUNHO/2021 REVISÃO 2: JUNHO/2021		
PREFEITURA MUNICIPAL DE PIRAI SECRETARIA MUNICIPAL DE OBRAS E URBANISMO		
ENG. CIVIL JOÃO DE PAULA JUNIOR - CREA Nº 46.971-D - AUTOR DO PROJETO ASSISOR EXECUTIVO		
ENG. CIVIL JESSE CÉSAR DA FONSECA ALVES - CREA Nº 20091338/3 ASSISOR EXECUTIVO		