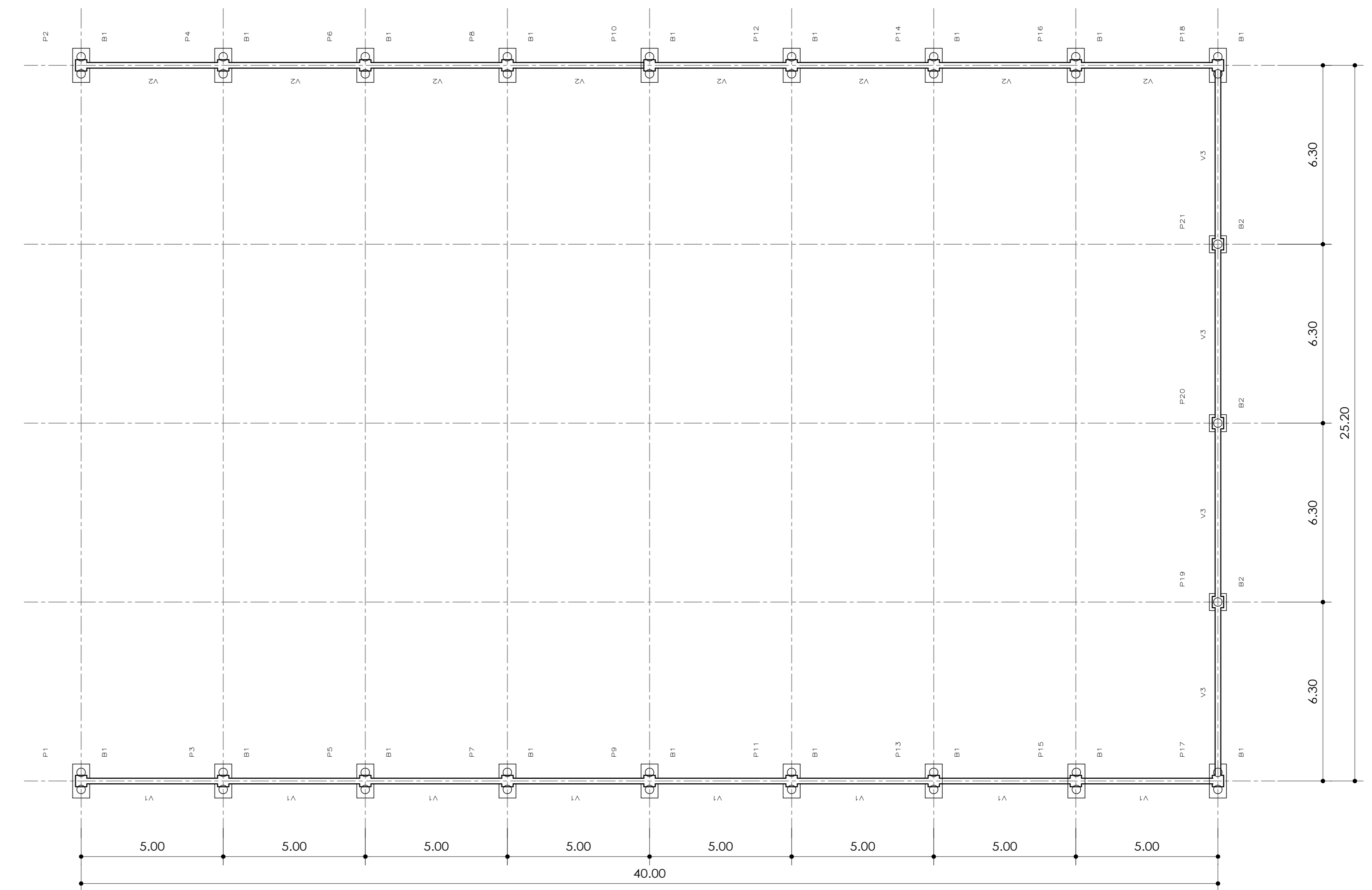
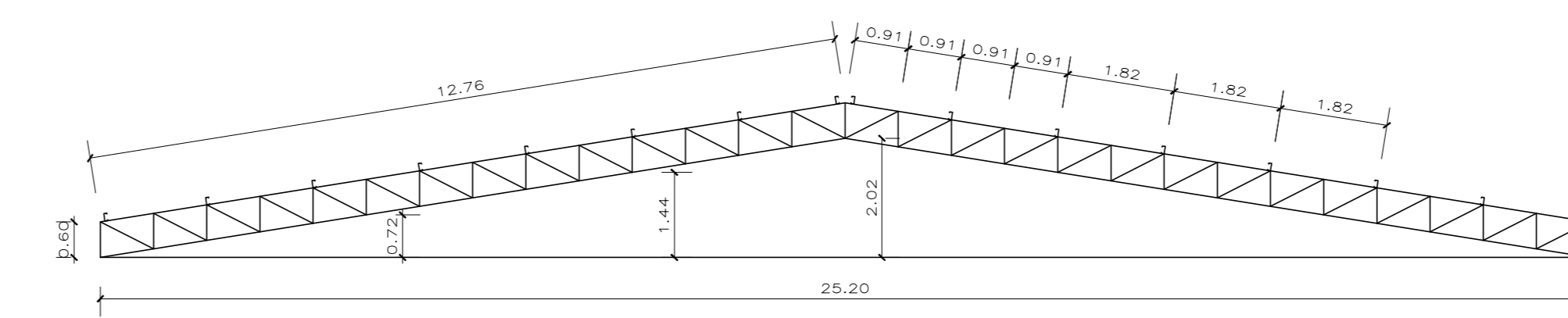


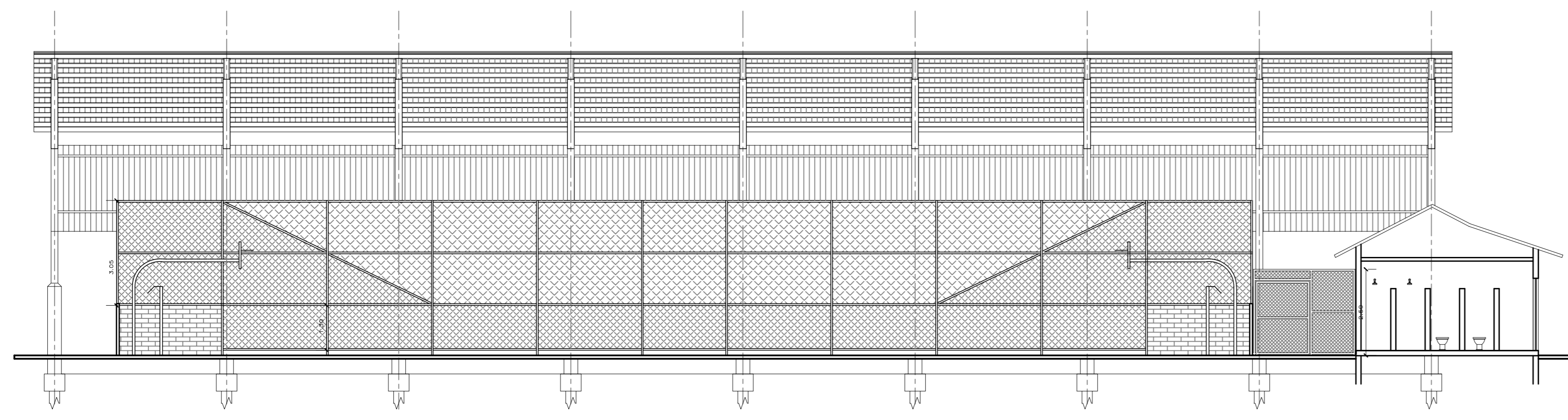
PLANTA ESTRUTURAL - COBERTURA  
ESC. 1/100



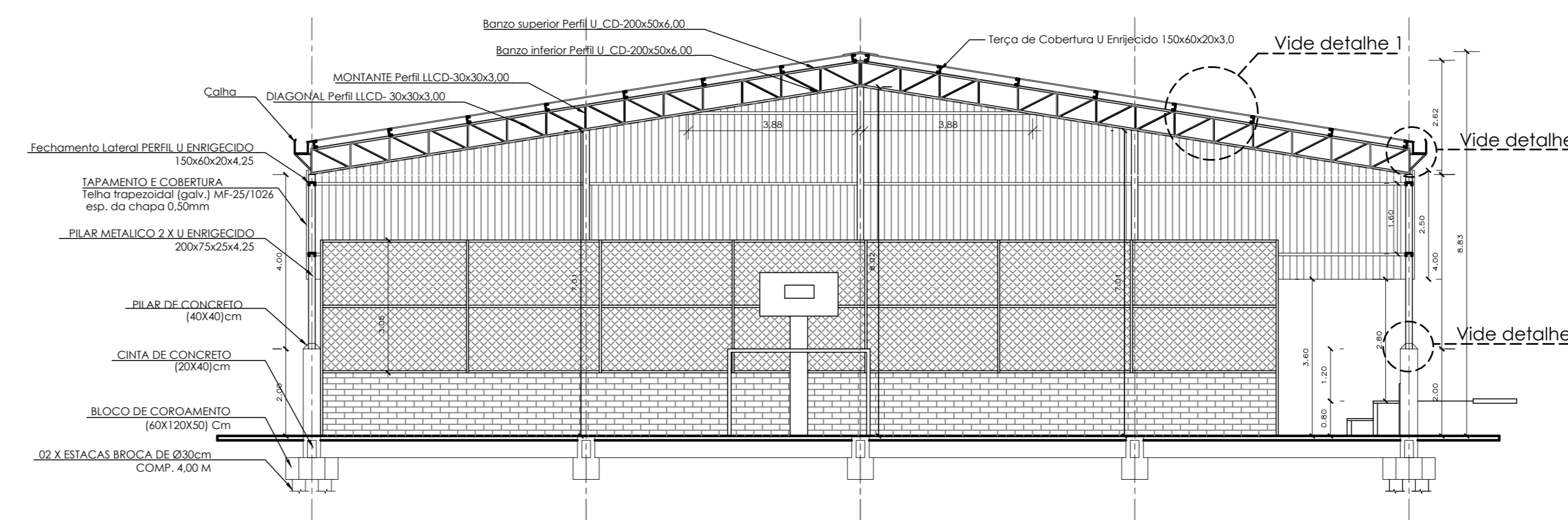
LOCAÇÃO DAS FUNDAÇÕES  
ESC. 1/100



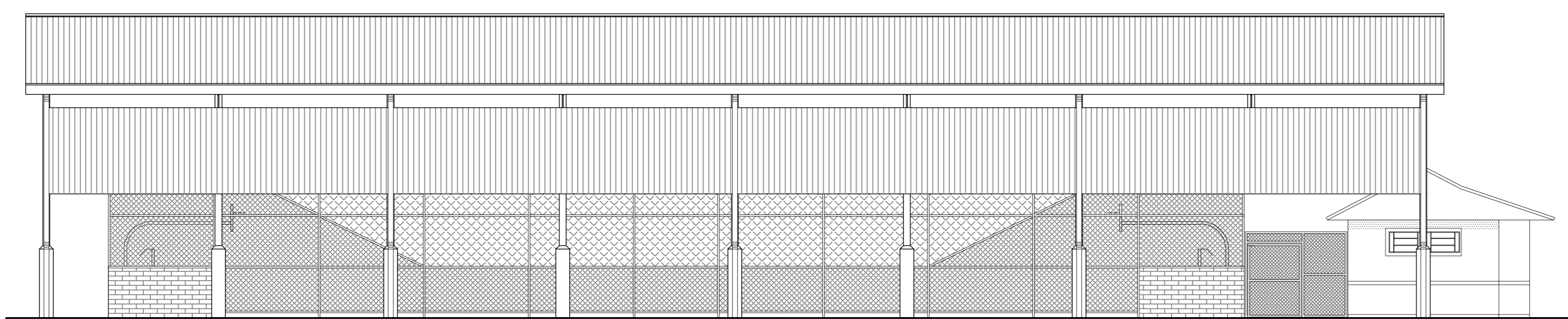
DETALHE VIGAS  
ESC. 1/100



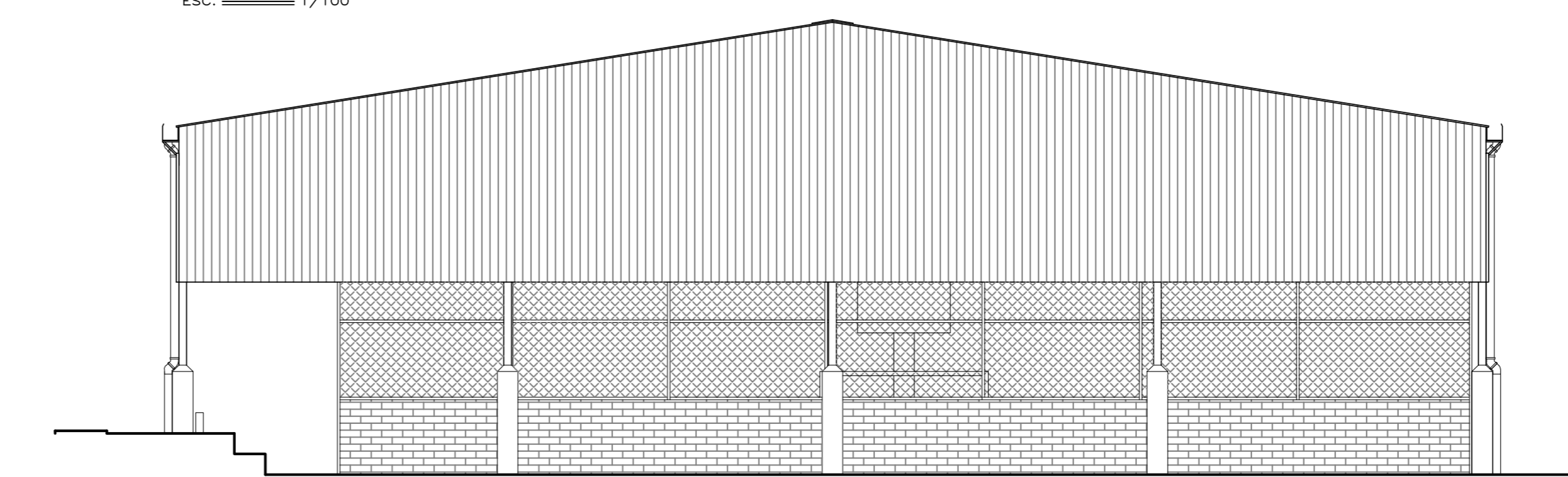
CORTE A  
ESC. 1/100



CORTE B  
ESC. 1/100



FACHADA LONGITUDINAL  
ESC. 1/100



FACHADA FRONTAL  
ESC. 1/100

PROJETO DE ESTRUTURA  
OBRA: CONSTRUÇÃO DE COBERTURA DE QUADRA POLIESPORTIVA  
PRANCHA: 01/02

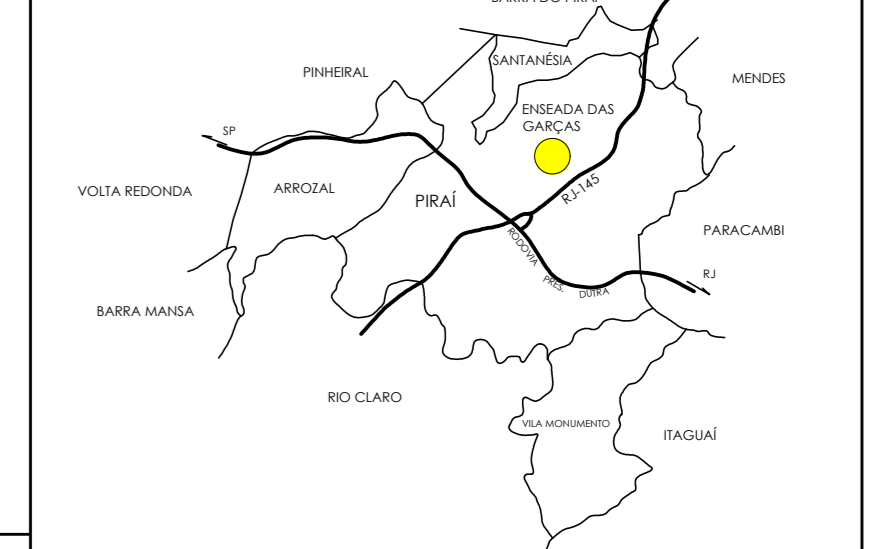
ESCALA: Indicada  
DATA: JULHO/2018  
DESENHO: Ingrid P.  
TÍTULO: SISTEMA ESTRUTURAL - PLANTA BAIXA, CORTES, FACHADAS E DETALHES

AUTOR: SECRETARIA MUNICIPAL DE OBRAS E URBANISMO

SOLICITADO POR: SECRETARIA MUNICIPAL DE ESPORTES

ÁREAS:  
TOTAL DE ÁREA CONSTRUÍDA  
1048,54 m<sup>2</sup>

LOCALIZAÇÃO: PRAÇA ENTRE AS RUAS 03 E 04 E AVENIDA 01, BARRIO ENSEADA DAS GARÇAS\_1º DISTRITO PIRAI - RJ



COORDENADAS UTM  
E=619018  
N=7502656

REVISÃO 3 - JULHO/2018

PREFEITURA MUNICIPAL DE PIRAI

SEC. MUN. DE OBRAS E URBANISMO



AUTOR DO PROJETO  
ENGR. RHAYAN DE ALMEIDA CABRAL - CREA/RJ 2018104697

SECRETÁRIO MUN. DE OBRAS E DESENVOLVIMENTO URBANO  
ENGR. CIVIL ROBERTO JOSÉ BORGES SILVA - CREA Nº 44.962-D

PREFEITO:  
LUIZ ANTONIO DA SILVA NEVES