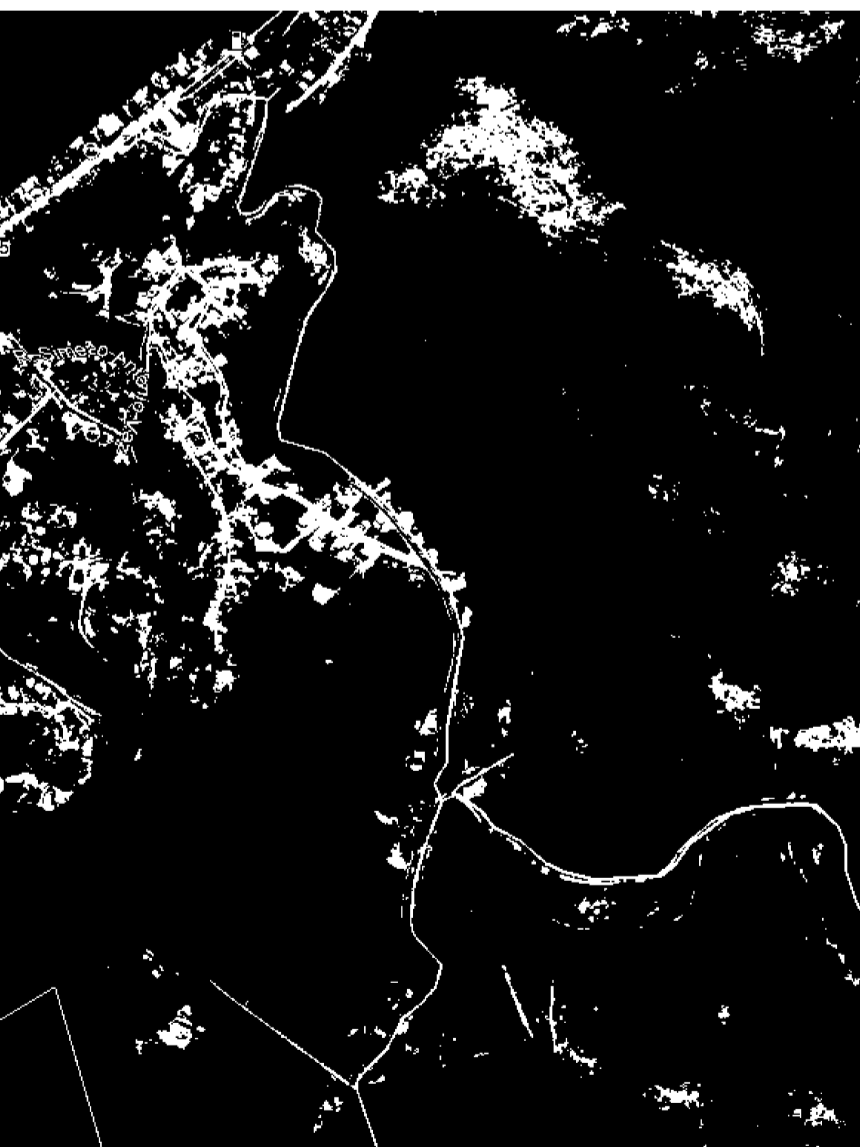


PLANTA DE SITUAÇÃO TRECHO C  
Esc.: 1:1500

PLANTA DE SITUAÇÃO TRECHO B  
Esc.: 1:1500

PLANTA DE SITUAÇÃO TRECHO A  
Esc.: 1:1500



TRECHO I  
S/ Esc.

<b>PROJETO DE PAVIMENTAÇÃO</b>		FRANCHA:
OBRA: PAVIMENTAÇÃO ASFÁLTICA - RUA ESPERANÇA		01/01

ESCALA:	INDICADA	DESENHO:	TÍTULO:
DATA:	AGOSTO/2021	MARIA E. SIMÕES	PLANTA DE SITUAÇÃO

PROJETO: SECRETARIA MUNICIPAL DE OBRAS E URBANISMO

SOLICITADO POR: SECRETARIA MUNICIPAL DE OBRAS E URBANISMO

ÁREAS:

- TRECHO A SER PAVIMENTADO: 1700,00 m
- LARGURA MÉDIA: 5,00 m
- A: 8.500,00 m<sup>2</sup>

LOCALIZAÇÃO: RUA ESPERANÇA - VILA DAS PALMEIRAS - PIRAÍ - 1º DISTRITO

PREFEITURA MUNICIPAL DE PIRAÍ

SECRETARIA MUNICIPAL DE OBRAS E URBANISMO

TRABALHANDO COM DIÁLOGO

ENG.º CIVIL JOÃO DE PAULA JUNIOR - CREA Nº 46.971-D - AUTOR DO PROJETO  
ASSESSOR EXECUTIVO

ENG.º CIVIL JÚLIO CÉZAR DA FONSECA ALVES - CREA Nº 20091538/3  
ASSESSOR EXECUTIVO