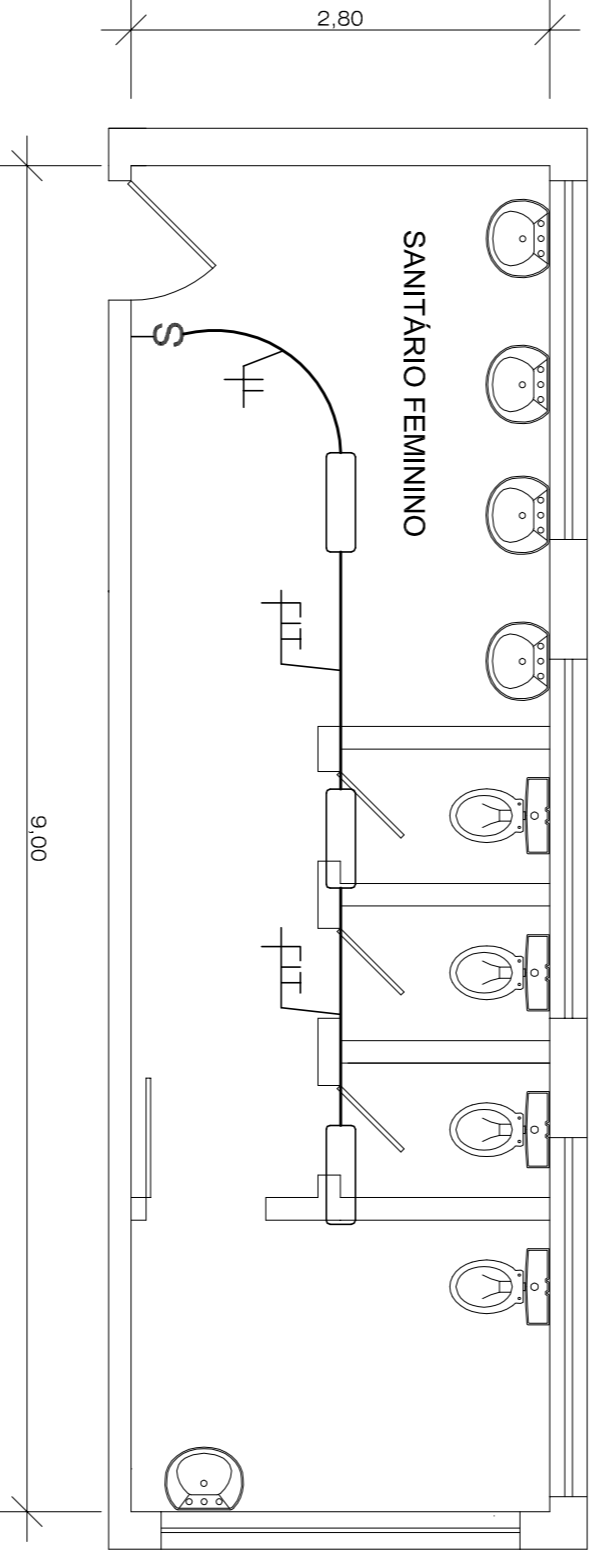
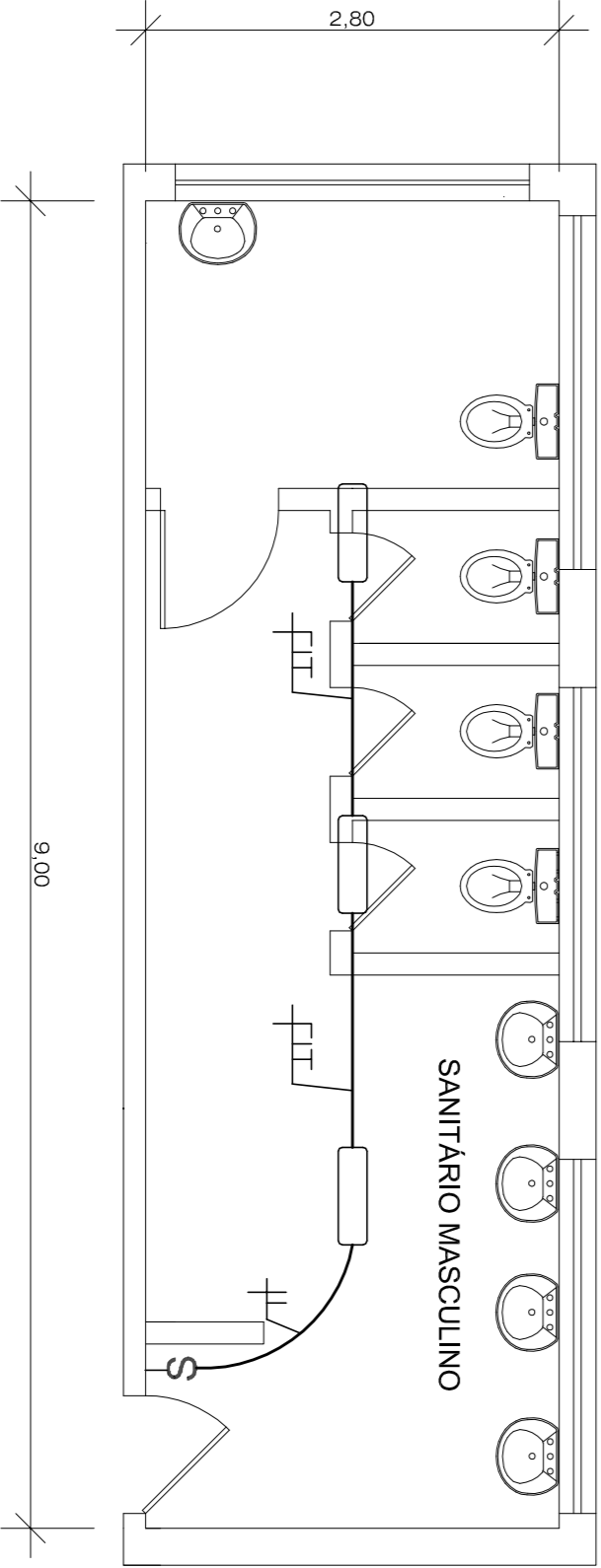


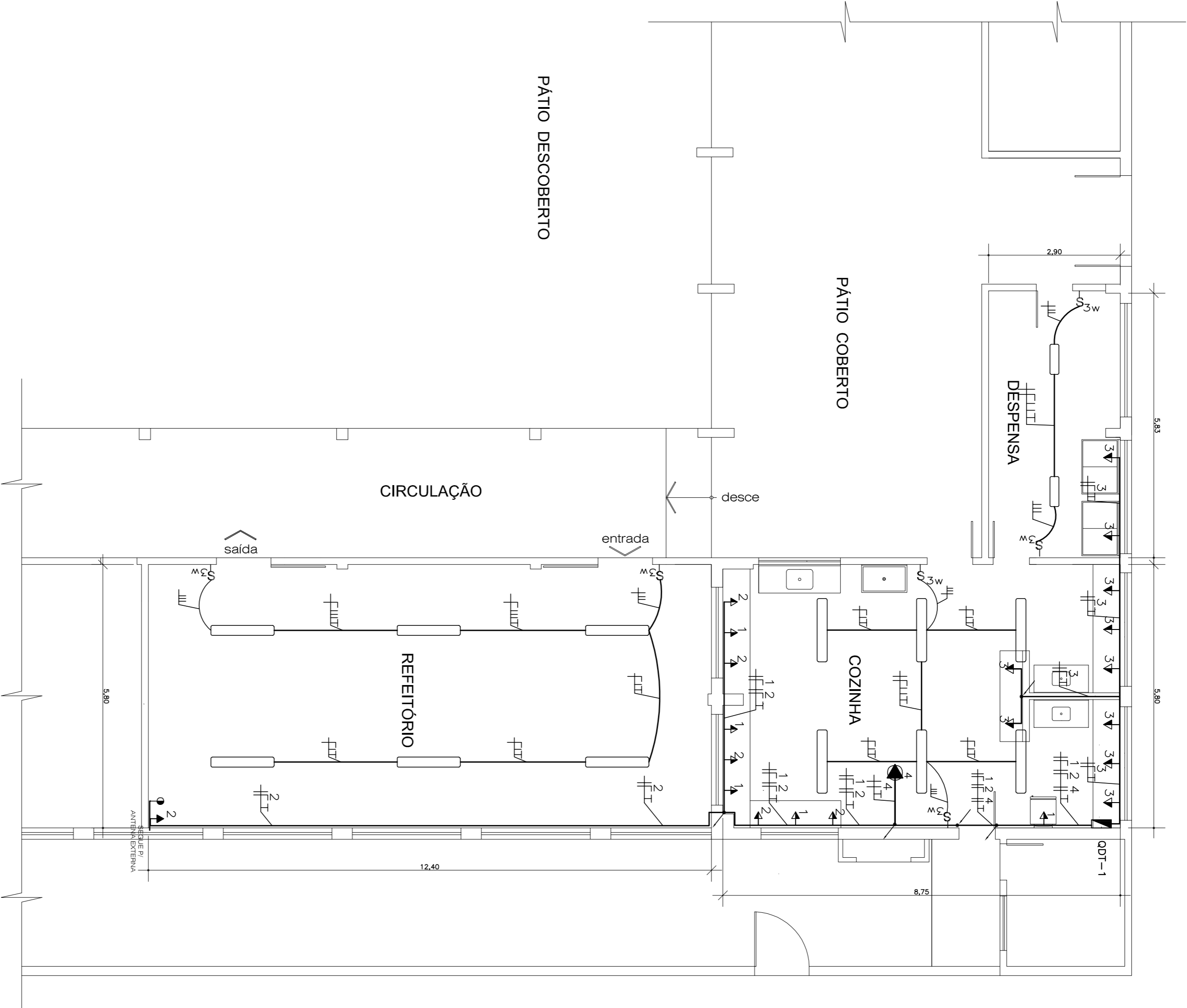
DIAGRAMA UNIFILAR  
S/ esc.



PLANTA BAIXA - SANIT. FEMININO - TÉRREO E 1º ANDAR  
esc.: 1 / 50



PLANTA BAIXA - SANIT. MASCULINO - TÉRREO E 1º ANDAR  
esc.: 1 / 50

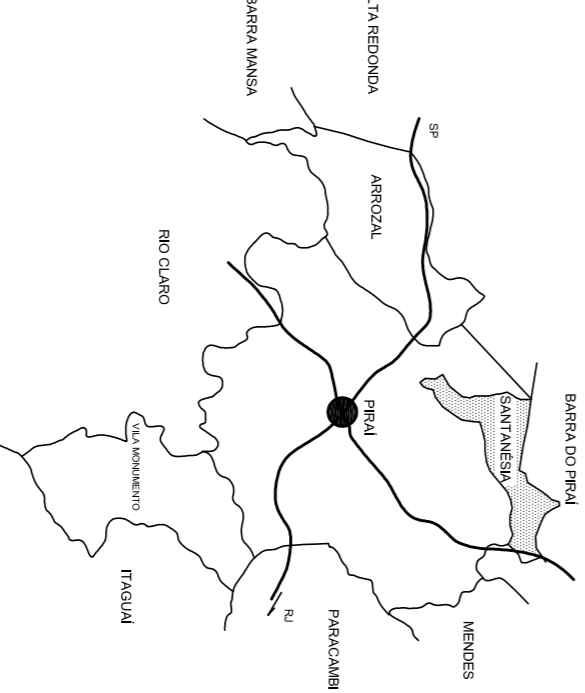


PLANTA BAIXA - COZINHA E DESPENSA  
esc.: 1 / 75

- NOTAS
- 1 - TODAS AS ALTERAÇÕES INDICADAS NO PROJETO DEVERÃO SER EXECUTADAS EM CONJUNTO COM O PROJETO DA ARQUITETURA.
  - 2 - PARA OS CIRCUITOS DE ILUMINAÇÃO DEVERÃO SER CONSIDERADAS AS ALIMENTAÇÕES ELÉTRICAS EXISTENTES, SUBSTITUINDO APENAS AS LUMINÁRIAS E TIPOS DE LIGAÇÃO ENTRE AS MESMAS.
  - 3 - TODOS OS CIRCUITOS DE TOMADAS INSTALADOS JUNTO A LOCAIS QUE UTILIZEM ÁGUA DEVERÃO SER PROTEGIDOS ATRAVÉS DE DISJUNTORES DIFERENCIAIS RESIDUAIS CONFORME NBR-5410.
  - 4 - FAZ PARTE DO ESCOPO DA CONTRATADA A MANUTENÇÃO REFERENTE A LIMPEZA E ADEQUAÇÃO DA PARTE ELÉTRICA DOS VENTILADORES DE TETO E PAREDE EXISTENTES.
  - 5 - A CAIXA DE PASSAGEM EXISTENTE NA COZINHA DEVERÁ SER SUBSTITUÍDA E SUAS EMENDAS E CONEXÕES REVISADAS.
  - 6 - PARA OS ELÉTRICISTAS SEM IDENTIFICAÇÃO CONSIDERAR COM O DN20 (3/4").

SIMBOLÓGIA DE INSTALAÇÕES		ELÉTRICATELEFONEAR CONDICIONADO
SÍMBOLO	DESCRIÇÃO	LEGENDA DE PONTOS DE ELÉTRICA
	TOMADA BAIXA - h=300mm	
	TOMADA MÉDIA - h=1200mm	
	TOMADA ALTA - h=2000mm	
	PONTO DE TV - COAXIAL - H=ESPECIFICADO EM PLANTA	
	INTERRUPTOR SIMPLES - UMA SEÇÃO	
	INTERRUPTOR DUPLO - DUAS SEÇÕES	
	INTERRUPTOR PARALELO - THREE-WAY	
	PONTO DE TELEFONE EXTERNO - RJ-11	
	PONTO DE TELEFONE INTERNO - RAMAL - RJ-11	
	TOMADA EMBUTIDA NO TETO	
	QUADRO GERAL DE DISTRIBUIÇÃO DE ENERGIA	
	QUADRO PARCIAL DE DISTRIBUIÇÃO DE ENERGIA	
	DESDOBA EXTERNA - REDE LÓGICA	
	TOMADA EXTERNA BAIXA - h=300mm	
	TOMADA EXTERNA MÉDIA - h=1200mm	
	ELETRODUTO DE PVC RÍGIDO APARENTE	
	ELETRODUTO QUE DESCE	
	ELETRODUTO QUE SOBE	
LEGENDA DE PONTOS DE LUMINOTÉCNICA		LUMINÁRIA
	LUMINÁRIA DE SOBREFOR COM LÂMPADAS LED DE 2x18W	
	ARANDELA COM LÂMPADA DE LED 9W	

OBRA:		PRORONCIA
REFORMA NA COZINHA, REFETÓRIO E BANHEIROS DO C.M.P.C.B. SANTANÉSIA - PIRAI/RJ		01 / 01
ESCALA:	DESENHO:	TÍTULO:
INDICAÇÃO	Sanitário Recita	PLANTA BAIXA - LAY OUT
DATA:	Outubro / 2020	
PROJETO:		
SECRETARIA MUNICIPAL DE OBRAS E URBANISMO		
SOLICITADO POR:		
SECRETARIA MUNICIPAL DE EDUCAÇÃO		
ÁREAS:		
LOCALIZAÇÃO:		
Código Municipal Piraí: Castelo Branco		
Av.: Manoel Teixeira Campos Jr. nº 53		
Santanésia, Piraí - RJ		
ÁREAS:		
(A.TUALL)	35,57 m²	
Cozinha	14,50 m²	
Despensa	71,92 m²	
Refetório	121,79 m²	
(PROPOSTA)	50,80 m²	
Cozinha	17,03 m²	
Despensa	71,92 m²	
Refetório	139,55 m²	



PREFEITURA MUNICIPAL DE PIRAI	
SECRETARIA MUNICIPAL DE OBRAS E URBANISMO	



AUTOR DO PROJETO  
SANITÁRIO REFORMA DE COZINHA, REFETÓRIO, BANHEIROS DO C.M.P.C.B. SANTANÉSIA - PIRAI/RJ

ENGENHEIRO JOSÉ EDUARDO SILVA - CREA/RJ nº 14.882/0

PROJETO MUNICIPAL DE PIRAI