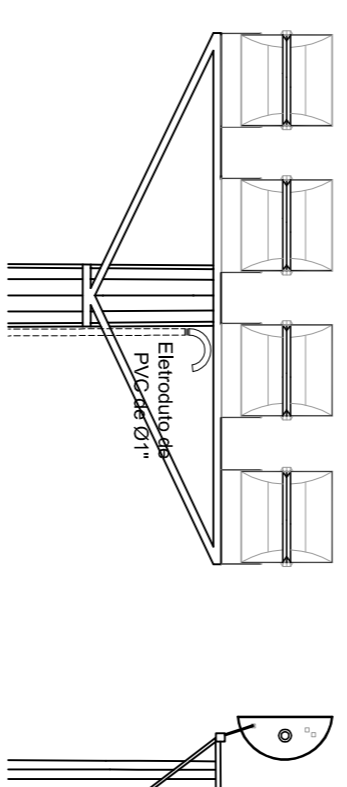
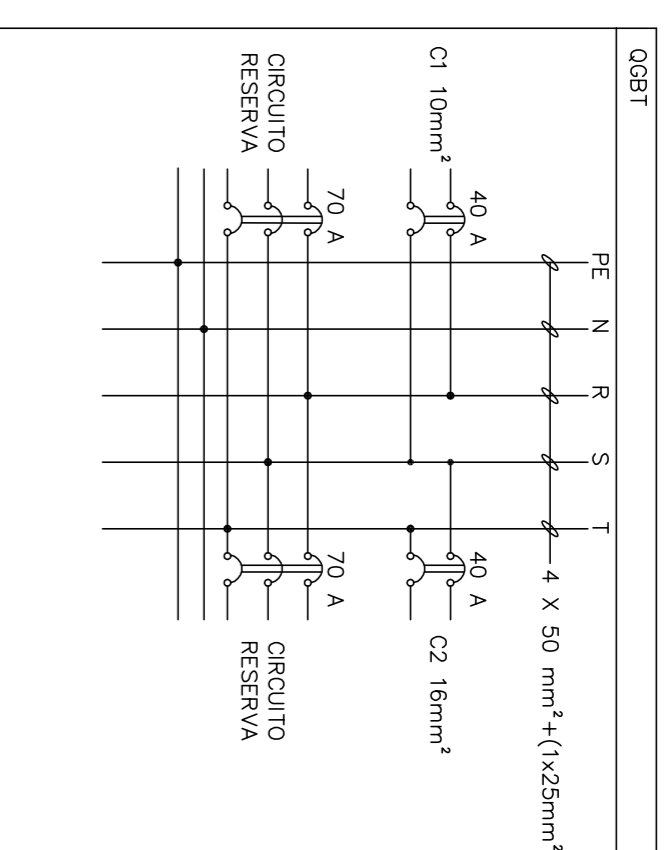


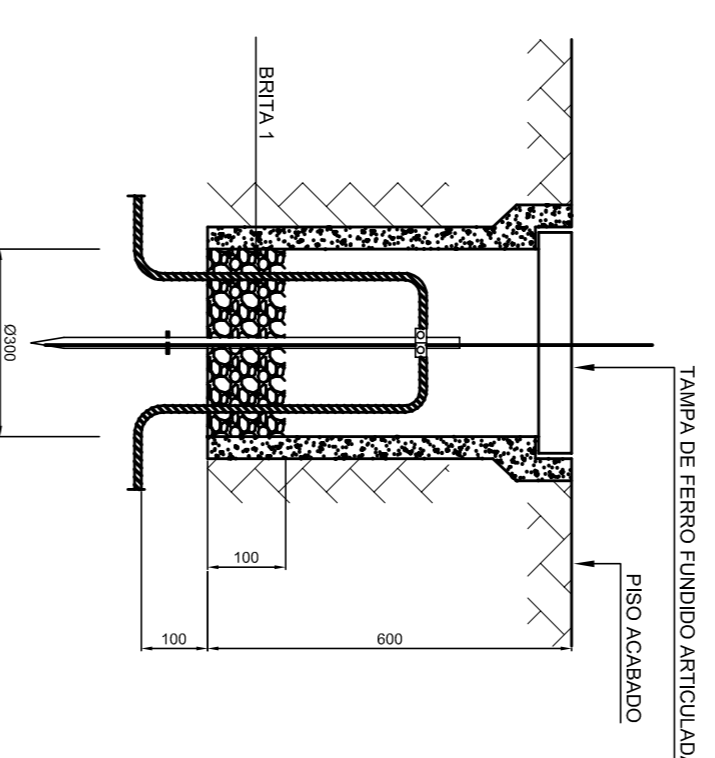
Obs.: HASTE DE ATERRAMENTO DE COBRE DE 3,00 x 3/4"

QGBT	Circuito	Descrição	Potência (W)	Tensão (V)	Corrente (A)	Condutor Fase	Condutor Proteção	Condutor Disj.
1	Iluminação	Iluminação	4800	220	22	10 mm <sup>2</sup>	-	40 A
2	Reserva	Reserva	4800	220	22	16 mm <sup>2</sup>	-	40 A
3	Reserva	Reserva	-	220 (3~)	-	-	-	40 A
4	Reserva	Reserva	-	220 (3~)	-	-	-	70 A

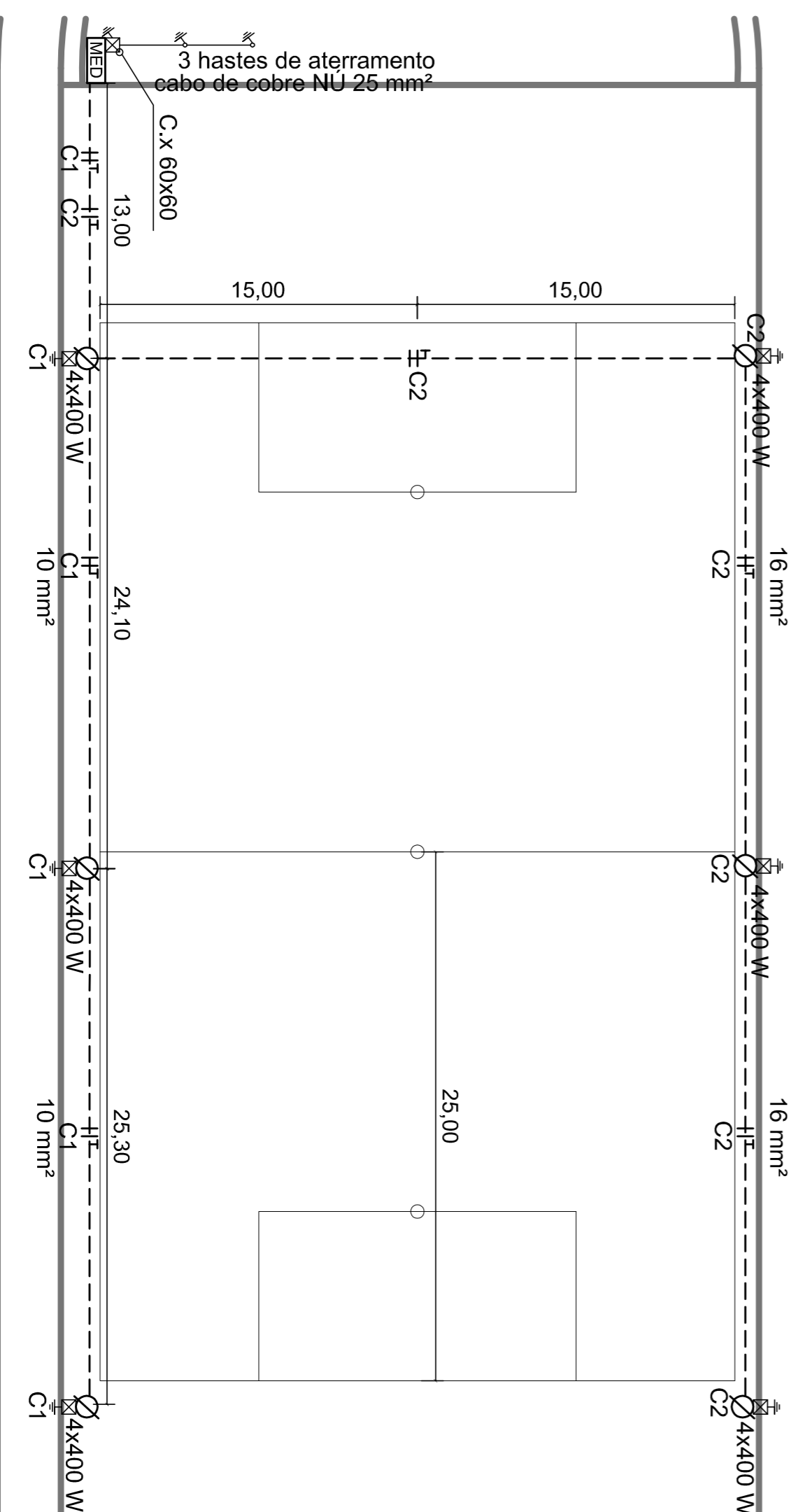
QGBT	Nº do Circuito	R	S	T	Nome do Circuito
1	2400	2400	2400	2400	Iluminação
2	-	-	-	-	RESERVA
3	-	-	-	-	RESERVA
4	-	-	-	-	RESERVA



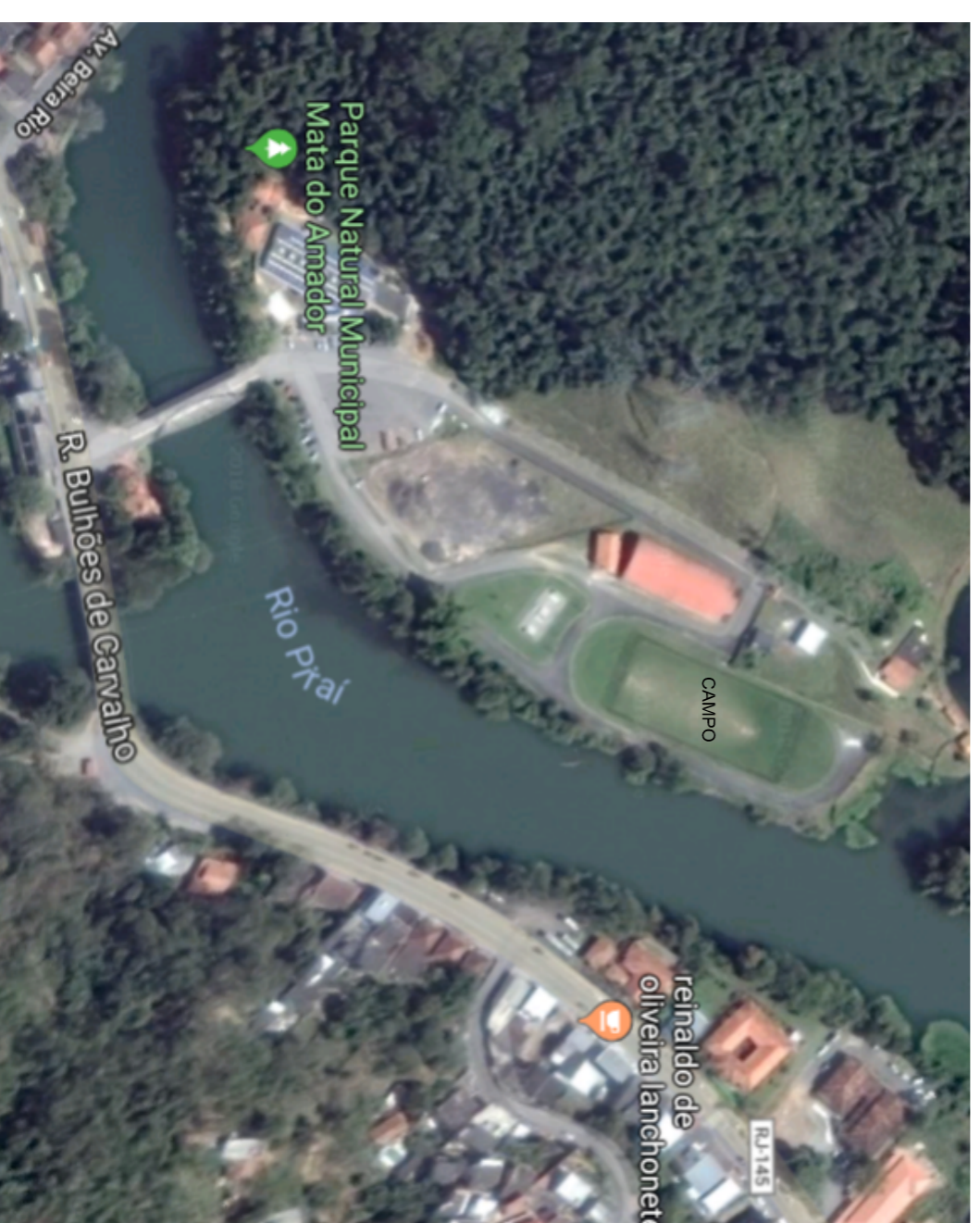
DETALHE DOS REFLETORES SEM ESCALA



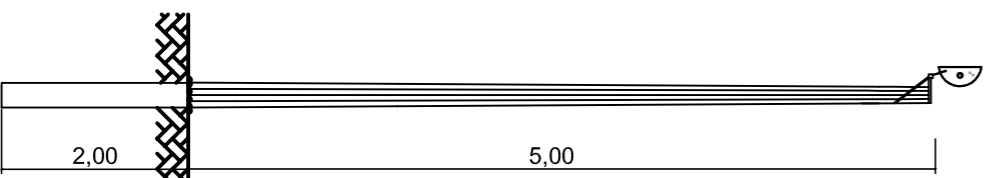
CAIXA DE PASSAGEM COM ATERRAMENTO OBS. MEDIDAS EM MILÍMETRO



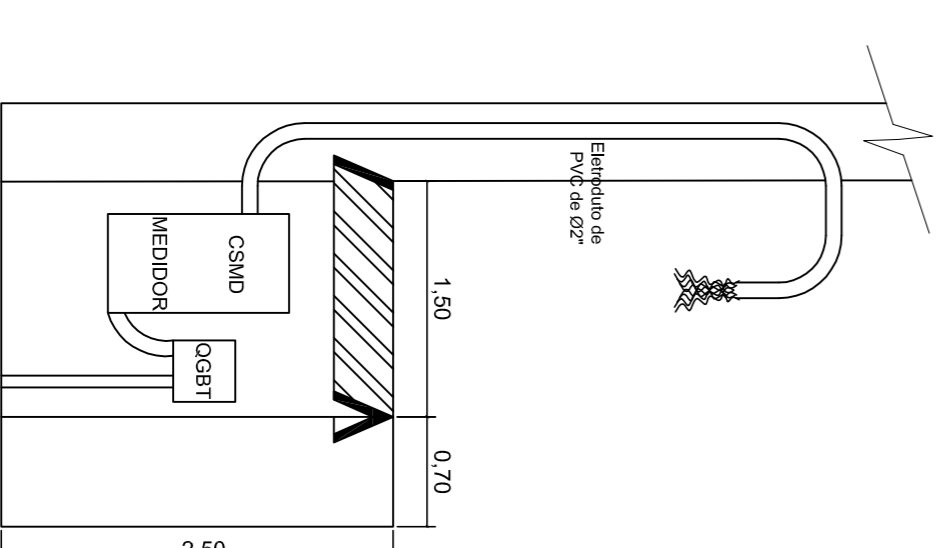
PLANTA BAIXA ESC.: 1/250



SITUAÇÃO SEM ESCALA



POSTE 200 DAN SEM ESCALA



DETALHE CABINE SEM ESCALA

SIMBIOLOGIA DE INSTALAÇÕES ELÉTRICAS	
	FASE, NEUTRO, RETORNO, TERRA
	ELETTRODUTO NO PISO Ø 1 1/2" (KANAFLEX)
	REFLETOR 400W / 220V
	CAIXA DE PASSAGEM (Ø 30xØ 30) COM ATERRAMENTO
	CAIXA DE PASSAGEM (0,60x0,60)
	POSTE 200 DAN
	ODF
	MEDIDOR

## PROJETO DE ELÉTRICA

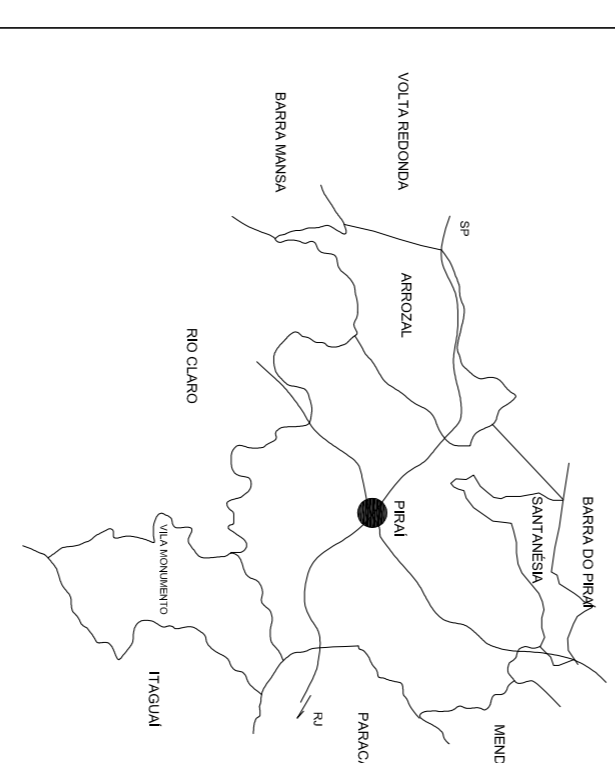
FRANCHA: 01/01

Obra: Projeto de Iluminação do Campo Mata do Amador.

ESCALA: INDICADA	DESENHO: WESMYLHER	TÍTULO: POSTES PARA ILUMINAÇÃO E MEDIDOR.
DATA: MAIO/2018	AUTOR: SECRETARIA MUNICIPAL DE OBRAS E URBANISMO	SOLICITADO POR: SECRETARIA MUNICIPAL DE ESPORTE

### ÁREAS:

LOCALIZAÇÃO: PARQUE DE EXPOSIÇÕES S/Nº, CENTRO, 1º DISTRITO, PIRAJÁ - RJ



PREFEITURA MUNICIPAL DE PIRAJÁ

SEC. MUN. DE OBRAS E URBANISMO



TALEX DOS SANTOS SILVA MASCARENTO - CRE4-RJ, 2005117122  
ENR - ELETRICISTA/TEC. EM ELETRICIDADE

ENR - CIVIL ROBERTO JOSÉ BORGES SILVA - CRE4 - RJ, 44.962/2/  
SECRETÁRIO MUN. DE OBRAS E URBANISMO.

DR. LUIZ ANTONIO DA SILVA NEVES  
PREFEITO MUNICIPAL DE PIRAJÁ